

## Le note musicali

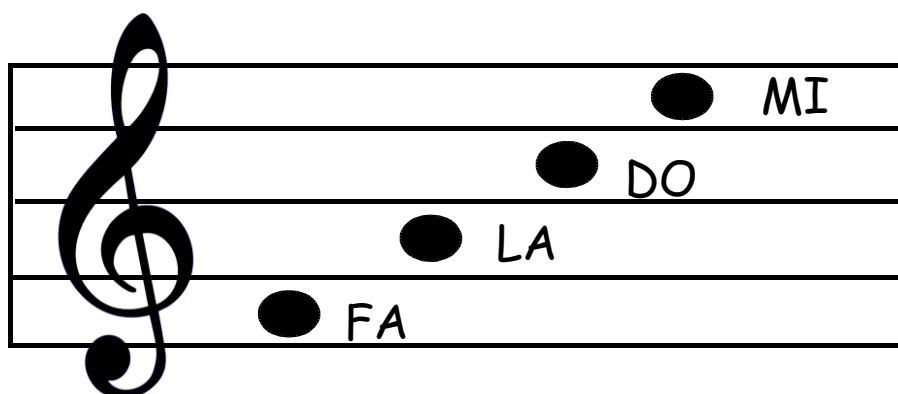
Le note musicali  
creano melodie speciali  
sul pentagramma disegnate  
pronte per essere suonate.

Mi sol si re fa  
sui righi eccoci qua  
fa la do mi  
negli spazi tutto il dì.  
Ma non sono ancora terminate  
mancano il do e il re  
che sotto il pentagramma son posizionate.



Ciao, sono la chiave di violino  
o chiave di sol. Mi trovi all'inizio  
del pentagramma, ti indico come  
leggere le note. Osserva sui  
seguenti pentagrammi la mia  
posizione e quella delle note.

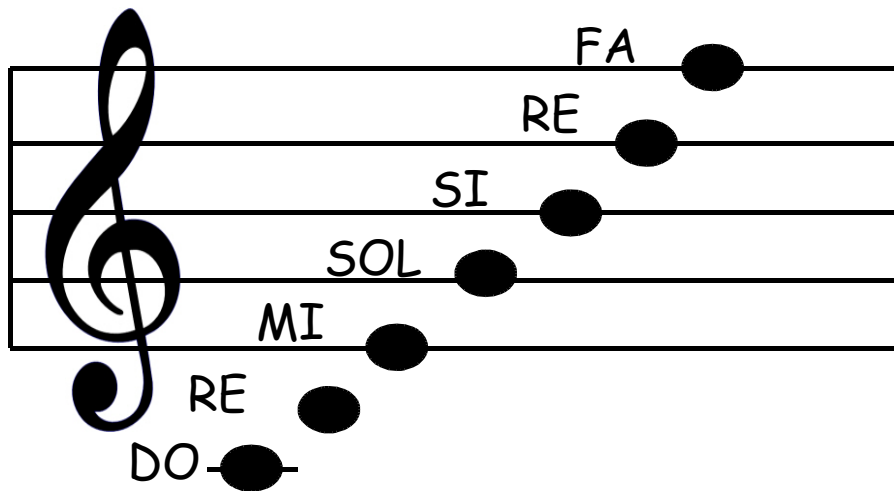
### Note negli spazi



# Note sui righi



Osserva i pentagrammi, oltre alle note sui righi ce ne sono altre due.



Dal DO basso al DO alto





Ora tocca a te!  
Osserva i pentagrammi  
ed esegui le consegne.

Disegna la chiave di sol, le note negli spazi  
e poi denominale

---

---

---

---

---

Disegna la chiave di sol, le note sui righi, quelle  
sotto il pentagramma e infine denominale

---

---

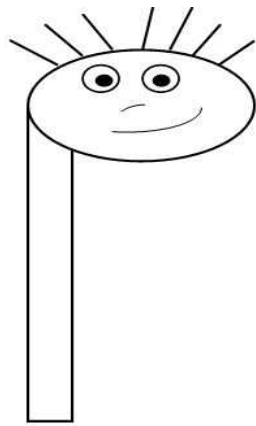
---

---

---

Le schede di Arisimarialuisa

# Le note



Scopriamo insieme  
cosa sono le note.

Le note sono dei simboli che si chiamano figure musicali.



TA A rappresenta un suono di lunga durata



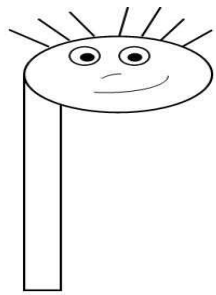
TA rappresenta un suono di media durata



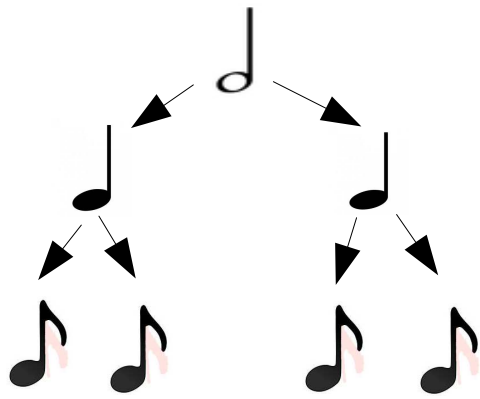
TI rappresenta un suono di breve durata

Le schede di Arisimarialuisa

# Esercizi



Osserva lo schemino ed esegui gli esercizi



Completa

$$1 \text{ } \textcircled{\text{O}} \text{ TAA} = \text{TA} \text{ } \textcircled{\text{O}} + \boxed{\phantom{\text{O}}}$$

$$1 \text{ } \textcircled{\text{O}} \text{ TA} = \text{TI} \text{ } \textcircled{\text{O}} + \boxed{\phantom{\text{O}}}$$

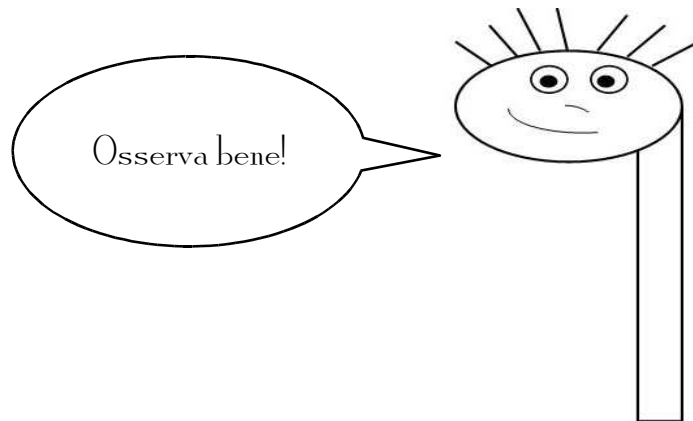
$$1 \text{ } \textcircled{\text{O}} \text{ TA} = \boxed{\phantom{\text{O}}} \text{TI} \text{ } \textcircled{\text{O}}$$

$$1 \text{ } \textcircled{\text{O}} \text{ TAA} = \boxed{\phantom{\text{O}}} \text{TI} \text{ } \textcircled{\text{O}}$$

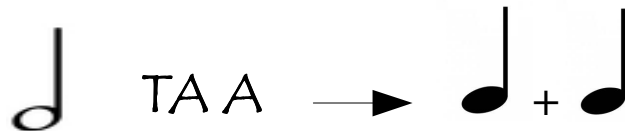
$$2 \text{ } \textcircled{\text{O}} \text{ TA} = \boxed{\phantom{\text{O}}} \text{TI} \text{ } \textcircled{\text{O}}$$

Le schede di Arisimari Luisa

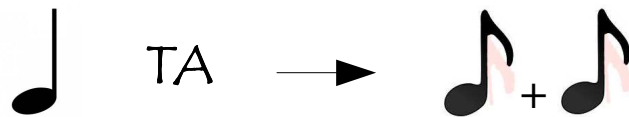
# Le note



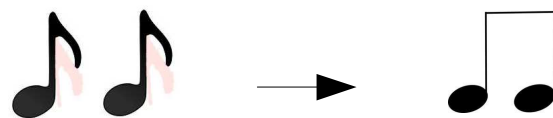
La nota bianca vale due note nere



La nota nera vale due note nere col gancio



Quando due Tl sono vicine i loro ganci si uniscono



Le schede di Arisimarialuisa