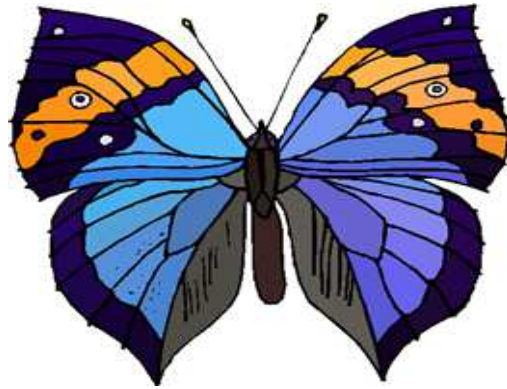


LA METAMORFOSI



La **metamorfosi** è il mutamento di un organismo vivente nelle sue fasi di sviluppo.

Ad esempio, quando una farfalla nasce è molto diversa da come sarà da adulta; qui di seguito ecco le fasi della sua **metamorfosi**.

La farfalla femmina depone **l'uovo** su una foglia da cui verrà assorbito il nutrimento.

Dall'uovo deposto si schiude un **bruco** piccolissimo che comincia a svilupparsi fino a diventare qualche centimetro di grandezza.

Il bruco si nutre di foglie che lo fanno crescere rapidamente e respira attraverso dei piccolissimi fori che si trovano ai lati del torace e sull'addome. Dopo un po' di tempo, trova un posto sicuro per rilassarsi.

Da un buchino che si trova proprio sotto la sua bocca inizia ad uscire un filo di seta e il bruco inizia a tesserla intorno al suo corpo.

Adesso il bruco è diventato **CRISALIDE** e al suo interno si sta svolgendo la trasformazione in farfalla.

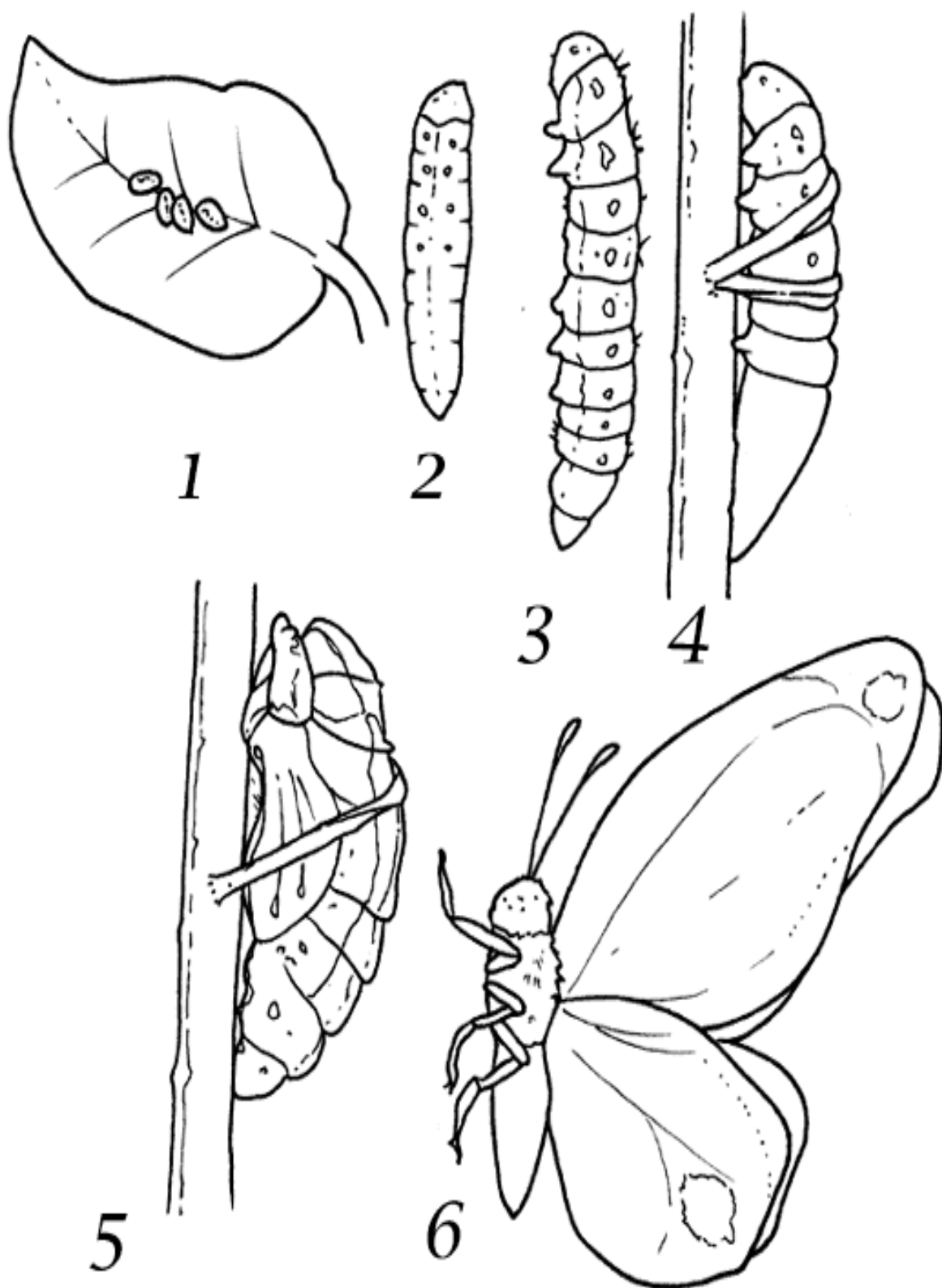
Quando la trasformazione sarà completa la farfalla uscirà dal bozzolo.

Le sue ali saranno morbide e raggrinzite.

La farfalla riposerà e lentamente aprirà le ali per asciugarle.

Dopo poche ore la farfalla sarà pronta per volare.

Dalla larva alla farfalla



GIOCA CON LA METAMORFOSI

Cosa vuol dire metamorfosi?

Che cosa esce dall'uovo della farfalla?

Di cosa si nutre il bruco?

Cosa esce da sotto la bocca del bruco?

Che cos'è la crisalide?

Come sono le ali della farfalla quando esce dalla crisalide?

Cosa fa la farfalla per far asciugare le ali?

PER APPROFONDIRE:

<https://www.youtube.com/watch?v=VZf--IR9vbk>

<https://www.youtube.com/watch?v=y7hMwugbpCo>