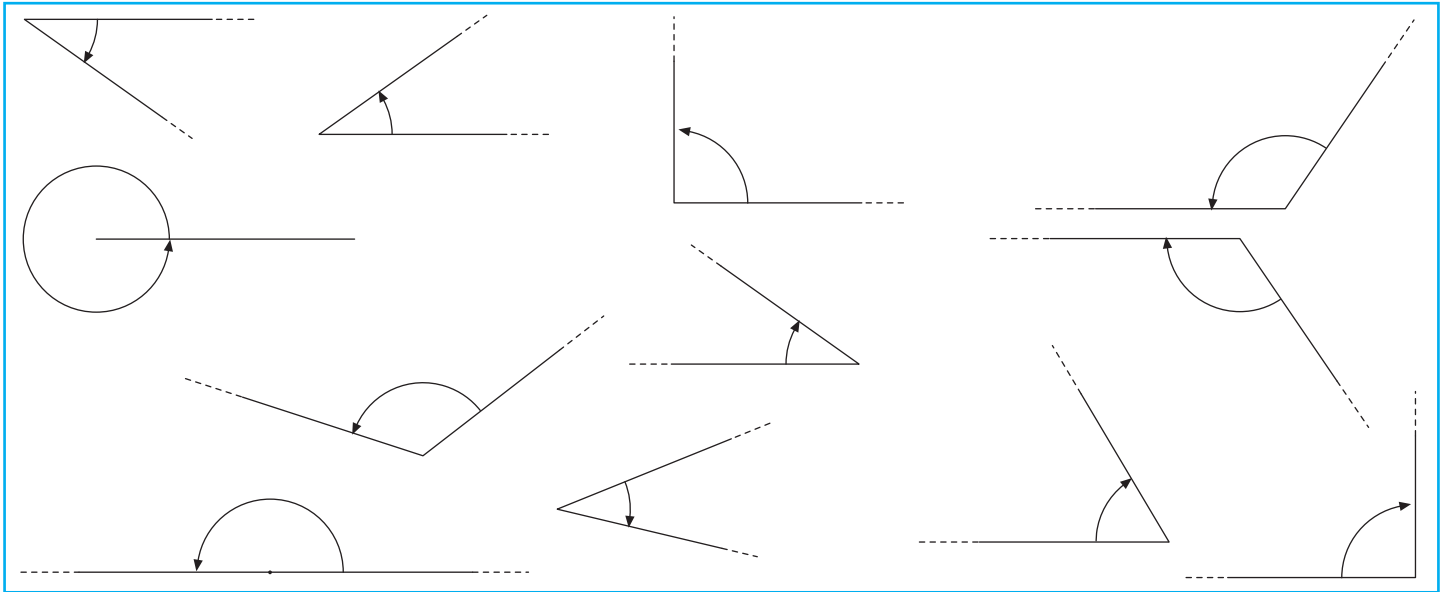
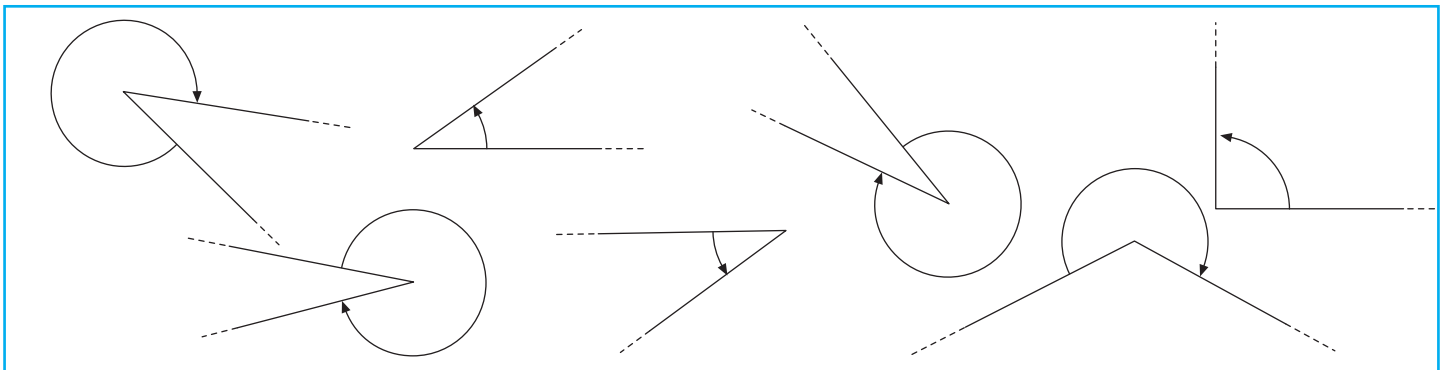


GLI ANGOLI

1. Colora di rosso gli angoli retti, di giallo gli angoli acuti, di verde gli angoli ottusi, di viola l'angolo giro e di azzurro l'angolo piatto.



2. Colora di rosso gli angoli concavi e di giallo gli angoli convessi.

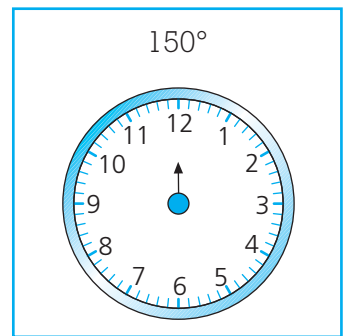
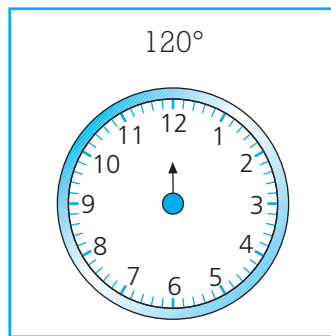
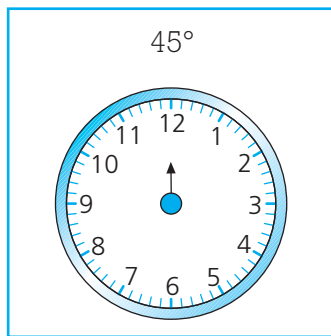
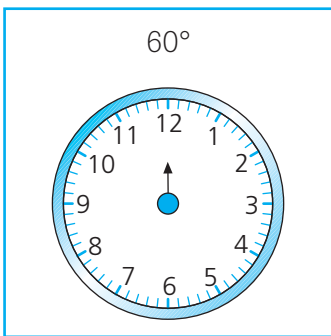
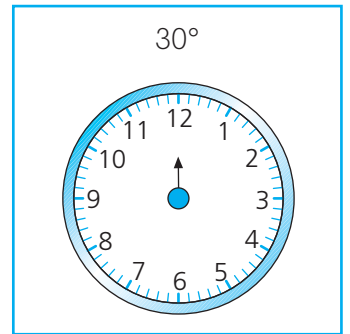
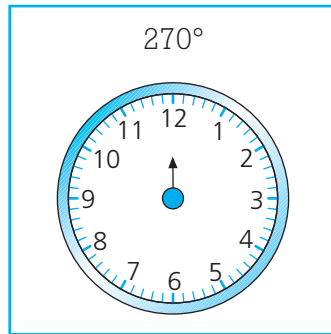
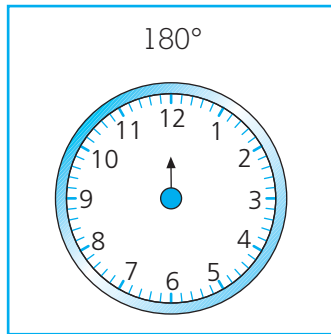
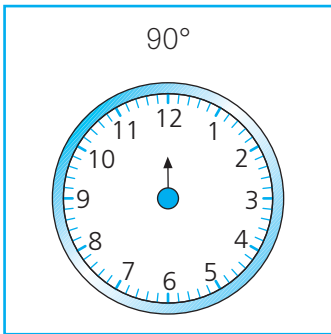


3. Con il goniometro misura gli angoli e scrivi la loro ampiezza.

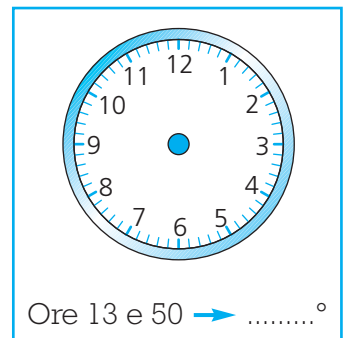
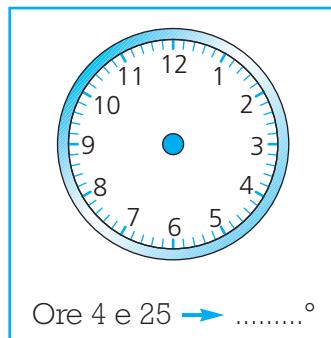
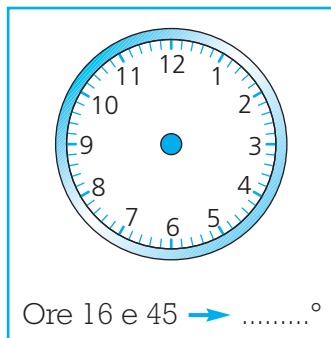
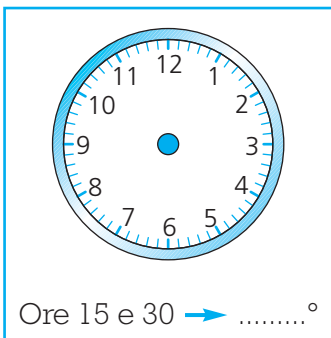
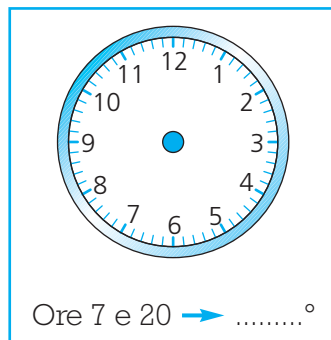
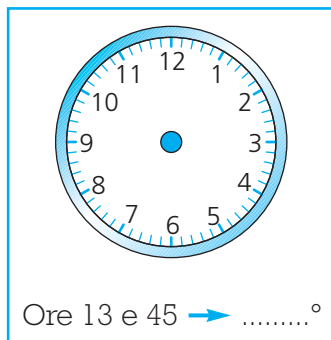
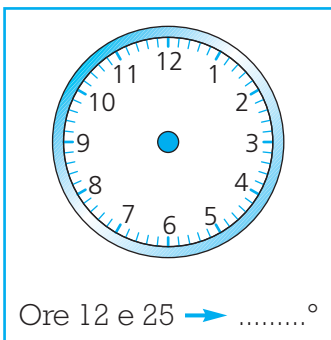
\hat{a} misura° \hat{c} misura° \hat{e} misura° \hat{g} misura°
 \hat{b} misura° \hat{d} misura° \hat{f} misura° \hat{h} misura°

GLI ANGOLI

1. Disegna in ogni orologio la lancetta dei minuti in modo che essa formi con la lancetta delle ore gli angoli indicati. (Ricorda! Lo spostamento di 5^{min} corrisponde a 30°).

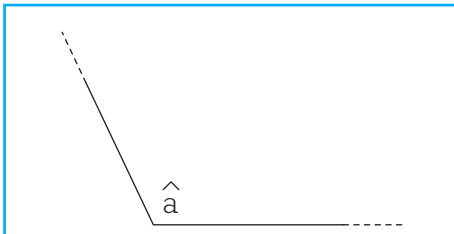


2. Disegna in ogni orologio la lancetta dell'ora e dei minuti in base alle indicazioni, misura l'ampiezza di uno dei due angoli formati da esse e scrivilo sui puntini.

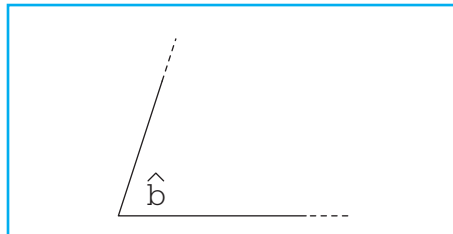


GLI ANGOLI

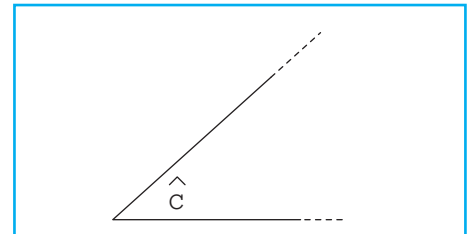
1. Misura l'ampiezza di ogni angolo e scrivila sui puntini.



L'angolo \hat{a} misura°.

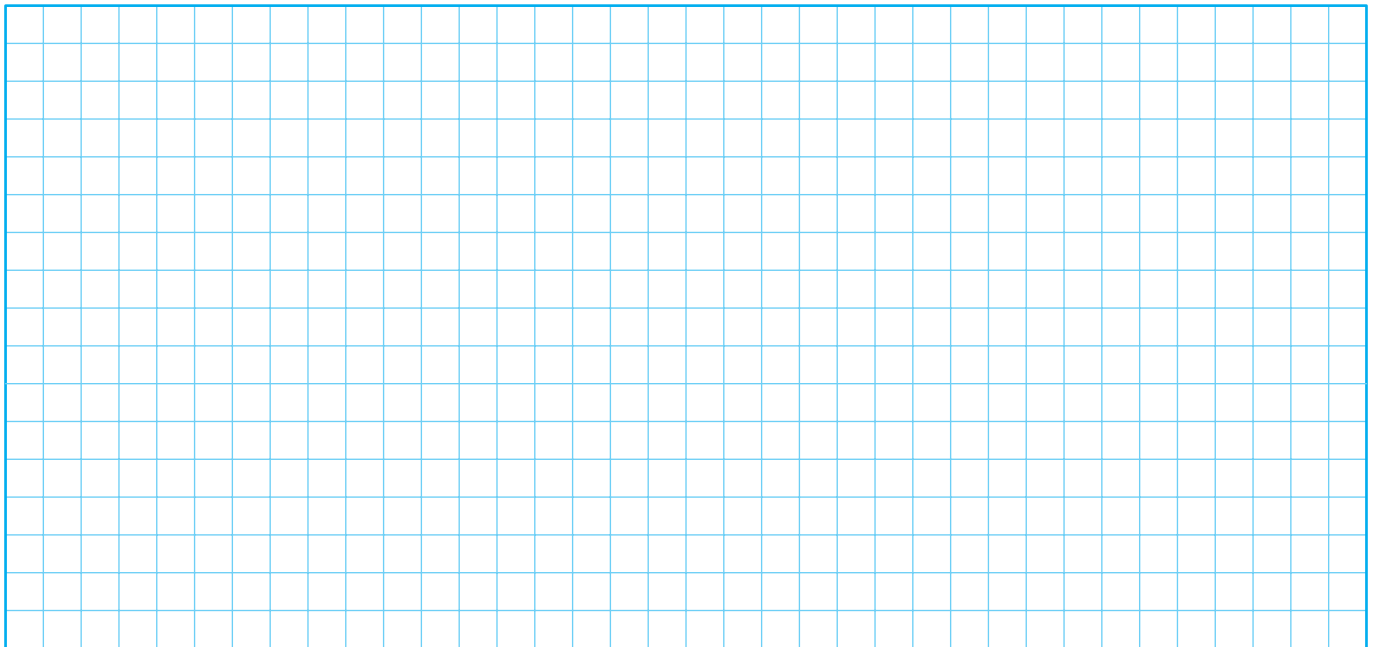


L'angolo \hat{b} misura°.

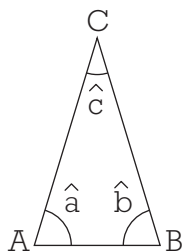


L'angolo \hat{c} misura°.

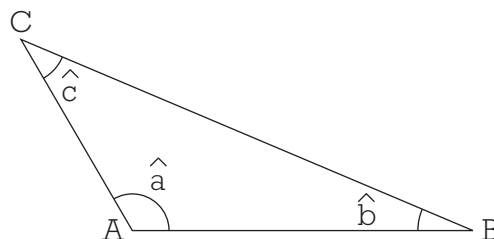
2. Disegna un angolo di 25°, un angolo di 35°, un angolo di 50°, un angolo di 70°, un angolo di 115° e un angolo di 130°.



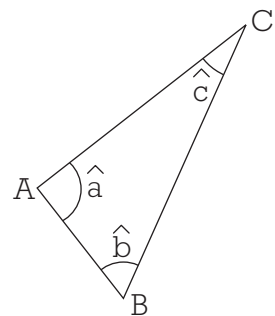
3. Misura l'ampiezza degli angoli di ogni triangolo.
(Ricordi? La somma degli angoli interni di un triangolo è 180°).



L'angolo \hat{a} misura°.
L'angolo \hat{b} misura°.
L'angolo \hat{c} misura°.



L'angolo \hat{a} misura°.
L'angolo \hat{b} misura°.
L'angolo \hat{c} misura°.

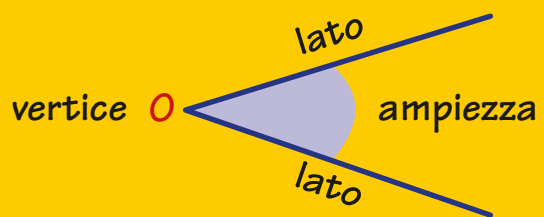


L'angolo \hat{a} misura°.
L'angolo \hat{b} misura°.
L'angolo \hat{c} misura°.

GLI ANGOLI

Ricorda

L'**angolo** è una parte di piano compresa tra due semirette che hanno la stessa origine. L'ampiezza dell'angolo si misura in gradi ($^{\circ}$).



* Collega i disegni alle rispettive definizioni.

angolo retto: misura 90°	angolo acuto: ha un'ampiezza minore dell'angolo retto	angolo ottuso: ha un'ampiezza maggiore dell'angolo retto
angolo piatto: misura 180°	angolo giro: misura 360°	angolo convesso: ha un'ampiezza minore dell'angolo piatto
		angolo concavo: ha un'ampiezza maggiore dell'angolo piatto

* Misura i seguenti angoli con il goniometro e scrivi la loro ampiezza in gradi.

..... 45° 30° 60° 120°

* Colora in rosso gli angoli concavi e in blu gli angoli convessi, poi completa scrivendo le ampiezze mancanti, senza utilizzare il goniometro.

$335^{\circ}/\underline{25^{\circ}}$	$36^{\circ}/\underline{324^{\circ}}$	$90^{\circ}/\underline{270^{\circ}}$	$172^{\circ}/\underline{188^{\circ}}$

Questa pagina vale **19 punti**
Ho totalizzato punti

GEOMETRIA

GLI ANGOLI

Esercizio n.3

Metti una crocetta sui numeri con le risposte corrette.

Un angolo acuto può misurare	24°	89°	110°
Un angolo ottuso può misurare	161°	91°	43°
Un angolo concavo può misurare	25°	200°	350°
Un angolo convesso può misurare	46°	159°	188°

Esercizio n.4

Un quarto di giro di una lancetta dell'orologio corrisponde a ... 4° 45° 60° 90°

Di quanti gradi ruoterà una lancetta per compiere un giro completo? _____

Esercizio n.5

Disegna un angolo acuto di 50°

Disegna un angolo ottuso di 150°

Disegna un angolo retto

Disegna un angolo piatto

Disegna un angolo giro