

RICORDA

Gli **AGGETTIVI POSSESSIVI** indicano il possesso (a chi appartengono le cose) e sono sempre accompagnati da un nome

I **PRONOMI POSSESSIVI** indicano sempre il possesso, ma sostituiscono il nome e spesso si trovano vicino ad un verbo.

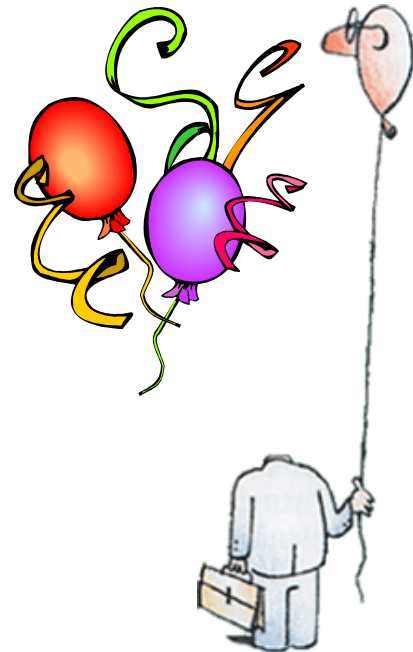
Esegui ora i seguenti esercizi

❶ Leggi attentamente il testo e sottolinea di rosso gli aggettivi e di blu i pronomi.

Il paese del senza possesso

Nel paese del senza possesso
che si abbia o meno una cosa è sempre lo stesso;
non esiste né il mio né il loro
di tutti sono l'argento, il bronzo e l'oro.
Ma un giorno, che gran confusione,
tutto è andato un po' nel pallone
quando ognuno ha perso la testa
e non è riuscito più a fare festa.
Così il re un giorno, a sorpresa,
ha deciso. << Ad ognuno la testa sia resa,
pensante o no è lo stesso,
e almeno di questo sia reso il possesso.>>
Così quel dì assai fortunato
anche il mio capo al suo posto è tornato!

V. Scarane



❷ Circonda i pronomi e sottolinea gli aggettivi possessivi

- La mia bicicletta è rossa, la tua è verde.
- I loro libri sono interessanti, i nostri sono noiosi.
- I giocattoli di mio fratello sono tutti rotti e vorrebbe rompere anche i miei.
- Nel mio giardino sono spuntati molti fiori di molte qualità, nel vostro ci sono solo rose.
- Oggi classificheremo i nostri dischi, domani penseremo alle vostre cassette.
- Per il giorno della gita noi porteremo i nostri zaini e voi le vostre borracce.
- Le piace arredare con cura la propria casa.
- La nostra aula è sempre in ordine, la vostra invece no.
- I capelli della mia mamma sono bianchi, i miei sono neri.
- Il mio trenino è rotto, mi presti il tuo.
- Saluta sempre i suoi insegnanti, quando arriva a scuola.

❸ Fai l'analisi grammaticale della prima frase dell'esercizio.

❹ Coniuga in tutti i tempi dell'indicativo i seguenti verbi: preparare, mettere, vestire

5 Sottolinea i verbi presenti nel testo .

Il fratellino



Sergio si arrampicò sul letto e sedette accanto ad Alessio con l'intenzione di esaminarlo bene, mentre non urlava e non raggrinziva il viso. Risultò che aveva delle ciglia, sebbene cortissime. La pelle del visino rosso cupo era tenera, vellutata; Sergio lo toccò con il dito per provarla al tatto.

- Che fai ! – esclamò la mamma, entrando nella stanza. Colto alla sprovvista, Sergio sussultò e ritrasse bruscamente la mano.

- Scendi subito! Non si può toccare il piccolo con le mani sporche!

– Sono pulite – disse Sergio impaurito, scendendo frettolosamente

dal letto.

6 Osserva e completa la tabella dei modi indefiniti e aggiungi due altri esempi.

modi	caratteristiche	tempi	esempi
INFINITO	<i>E' il modo base dei verbi. Esprime l'azione considerata in sé.</i>	Presente	Giocare,
		Passato	Avere giocato,.....
PARTICIPIO	<i>E' usato spesso come aggettivo o come nome. Serve per formare i tempi composti dei verbi.</i>	Presente	Cantante,
		Passato	Cantato,
GERUNDIO	<i>Esprime un'azione che si sta svolgendo contemporaneamente e ad un'altra</i>	Presente	Andando,
		Passato	Essendo andato,

7 Completa la tabella

Verbo	Tempo	Modo
rientrerò	futuro	Indicativo
portavo		
avevamo corso		
echeggia		
avrà visto		
ebbe salutato		

AGGETTIVI E PRONOMI POSSESSIVI

Esercizio n. 1 : SOTTOLINEA GLI AGGETTIVI POSSESSIVI

- Gli scolari diligenti tengono in ordine i loro quaderni.
- I miei nonni sono andati al paese a trovare i loro parenti.
- Ciascuno di noi deve cercare di svolgere bene i propri compiti.
- Ho visto Francesca affacciata alla sua finestra
- Andrea è ordinato: le sue maglie sono tutte appese nell'armadio.
- Bisogna prestare ascolto ai problemi altrui
- Non tutti riconoscono i propri errori.

Esercizio 2: AGGIUNGI GLI AGGETTIVI POSSESSIVI MANCANTI

-fratello è molto geloso dei.....Cd.
- La penna non scrive più, puoi prestarmi lamatita.
- Marianna ha rivisto iamici dopo tanto tempo.
- Mi fai vedere i pantaloni nuovi.
- Ho ricevuto la lettera da poco.
- Anche gli adulti hanno i problemi.

Esercizio 3: COLORA IN BLU I PRONOMI POSSESSIVI E IN ROSSO GLI AGGETTIVI POSSESSIVI

- Il tuo gatto si chiama Fufi, il mio Alik.
- I vostri giochi mi piacciono , i miei no.
- Prendiamo la mia Play Station, o la tua?
- La nostra casa e la loro sono vicinissime
- La nostra classe andrà in gita con la vostra.
- Se è possibile portare i cani, anche noi porteremo il nostro.
- Mario ha dato il suo contributo, ora gli altri daranno il loro.

RICORDA

Gli **AGGETTIVI POSSESSIVI** indicano il possesso (a chi appartengono le cose) e sono sempre accompagnati da un nome.

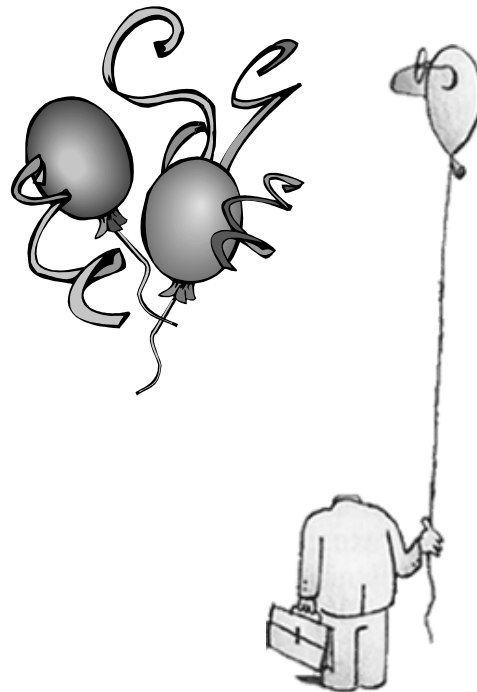
I **PRONOMI POSSESSIVI** indicano sempre il possesso, ma sostituiscono il nome e spesso si trovano vicino ad un verbo.

Esegui ora i seguenti esercizi

1 Leggi attentamente il testo e sottolinea di rosso gli aggettivi e di blu i pronomi.

IL PAESE DEL SENZA POSSESSO

Nel paese del senza possesso
che si abbia o meno una cosa è sempre lo stesso;
non esiste né il mio né il loro
di tutti sono l'argento, il bronzo e l'oro.
Ma un giorno, che gran confusione,
tutto è andato un po' nel pallone
quando ognuno ha perso la testa
e non è riuscito più a fare festa.
Così il re un giorno, a sorpresa,
ha deciso. << Ad ognuno la testa sia resa,
pensante o no è lo stesso,
e almeno di questo sia reso il possesso.>>
Così quel dì assai fortunato
anche il mio capo al suo posto è tornato!



V. Scarane

2 Circonda i pronomi e sottolinea gli aggettivi possessivi

- La mia bicicletta è rossa, la tua è verde.
- I loro libri sono interessanti, i nostri sono noiosi.
- I giocattoli di mio fratello sono tutti rotti e vorrebbe rompere anche i miei.
- Nel mio giardino sono spuntati molti fiori di molte qualità, nel vostro ci sono solo rose.
- Oggi classificheremo i nostri dischi, domani penseremo alle vostre cassette.
- Per il giorno della gita noi porteremo i nostri zaini e voi le vostre borracce.
- Le piace arredare con cura la propria casa.
- La nostra aula è sempre in ordine, la vostra invece no.
- I capelli della mia mamma sono bianchi, i miei sono neri.

- Il mio trenino è rotto, mi presti il tuo.
- Saluta sempre i tuoi insegnanti, quando arriva a scuola.

3 Fai l'analisi grammaticale della prima frase dell'esercizio.

4 Coniuga in tutti i tempi dell'indicativo i seguenti verbi : preparare, mettere, vestire

5 Sottolinea i verbi presenti nel testo .

IL FRATELLINO



Sergio si arrampicò sul letto e sedette accanto ad Alessio con l'intenzione di esaminarlo bene, mentre non urlava e non raggrinziva il viso. Risultò che aveva delle ciglia, sebbene cortissime. La pelle del viso rosso cupo era tenera, vellutata; Sergio lo toccò con il dito per provarla al tatto.

- Che fai ! - esclamò la mamma, entrando nella stanza. Colto alla sprovvista, Sergio sussultò e ritrasse bruscamente la mano.

- Scendi subito! Non si può toccare il piccolo con le mani sporche! -

- Sono pulite - disse Sergio impaurito, scendendo frettolosamente dal letto.

6 Osserva e completa la tabella dei modi indefiniti e aggiungi due altri esempi.

MODI	CARATTERISTICHE	TEMPI	ESEMPI
INFINITO	E' il modo base dei verbi. Esprime l'azione considerata in sé.	Presente	Giocare,
		Passato	Avere giocato,.....
PARTICIPIO	E' usato spesso come aggettivo o come nome. Serve per formare i tempi composti dei verbi.	Presente	Cantante,
		Passato	Cantato,
GERUNDIO	Esprime un'azione che si sta svolgendo contemporaneamente ad un'altra	Presente	Andando,
		Passato	Essendo andato,

7 Completa la tabella

VERBO	TEMPO	MODO
rientrerò	futuro	Indicativo
portavo		
avevamo corso		
echeggia		
avrà visto		
ebbe salutato		
abbiamo portato		
passeggiando		
sia suonato		
sacrificherei		
avresti immaginato		