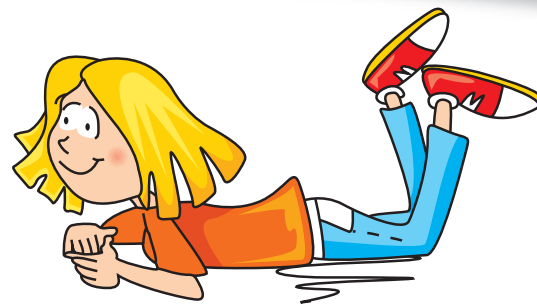
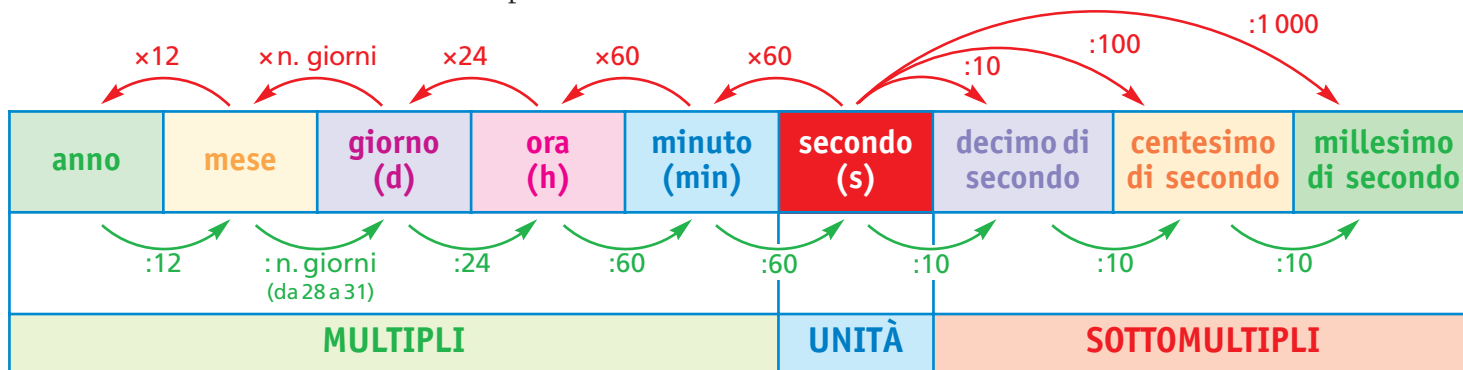


Le misure di tempo



Ricorda che l'unità di misura del tempo è il secondo, che si indica con il simbolo **s**.

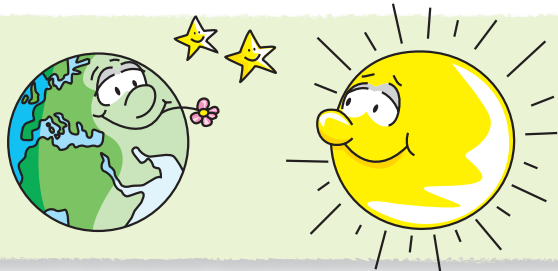
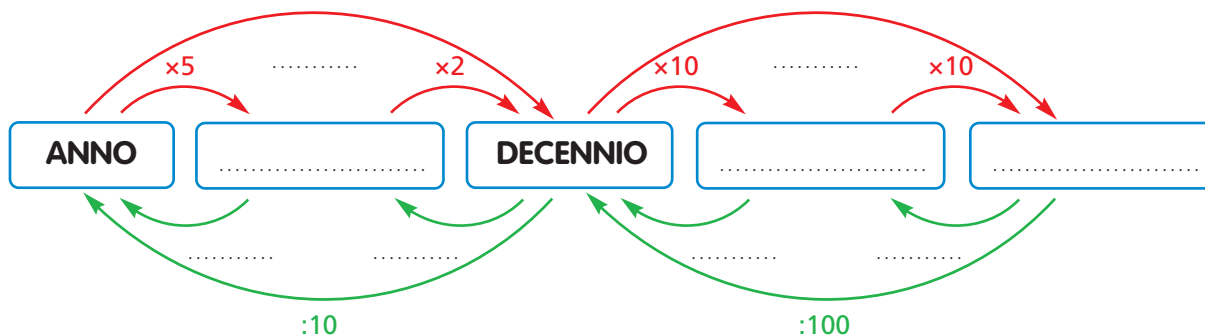
Ecco la scala delle misure di tempo.



⊙ I sottomultipli del secondo vengono utilizzati per registrare i tempi delle gare sportive.

PROVA

Ricordi che cosa significa un lustro, un decennio, un secolo e un millennio? Completa.



Gli anni bisestili

Per fare il giro attorno al Sole, la Terra impiega esattamente 365 giorni, 6 ore, 13 minuti e 53 secondi. Per recuperare le sei ore eccedenti, ogni quattro anni si aggiunge un giorno al mese di febbraio. L'anno di 366 giorni è chiamato anno **bisestile**.

ESERCIZI

1. Completa le frasi.

In un anno ci sono giorni.

In un giorno ci sono ore.

In un'ora ci sono minuti.

Quanti secondi in un'ora?

In un minuto ci sono decimi di secondo e in un secondo ci sono centesimi di secondo.

Un lustro sono anni e un secolo anni.

Un millennio sono anni.

www appuntamento con **ESERCIZI e PROBLEMI**

1. Scrivi, anche con l'aiuto della calcolatrice, la durata equivalente a quella indicata.

- | | | |
|------------------------|-------------------------------|------------------------|
| 1 d → = h | 1 h 20 min → = min | 1 min 15 s → = s |
| 48 h → = d | 70 min → = h min | 3 min 20 s → = s |
| 1 d e 12 h → = h | 135 min → = h min | 720 s → = min |

2. Completa scrivendo la durata di ogni unità.

- | | |
|---------------------------|--|
| 1 settimana → = d | 1 mese → = o o o d |
| 1 lustro → = anni | 1 anno → = o d |
| 2 d → = h | 1 millennio → = anni |
| 1 decennio → = anni | 1 secolo → = anni |

3. Prima di risolvere i problemi sul tuo quaderno, osserva come si eseguono le addizioni e le sottrazioni con le misure di tempo.

Un pilota, durante le tre tappe di un rally, ha registrato i seguenti tempi: **2 h 55 min**, **3 h 10 min**, **3 h 25 min**.

Qual è il tempo totalizzato nelle tre tappe? Qual è il tempo impiegato in media in ogni tappa?



Per rispondere alla prima domanda, se non vuoi contare a mente, puoi addizionare in colonna, prima i minuti e poi le ore. Otterrai 8 h 90 min. Cambiando i 90 minuti con 1 h e 30 min, otterrai il tempo totalizzato nelle tre tappe (8 h + 1 h 30 min = ...).

Per rispondere alla seconda domanda, devi calcolare la media aritmetica e dividere il risultato per tre.

	h	min	
2		55	+
3		10	+
3		25	=
8		90	→ 1h 30min
9		30	

Lia è partita per la gita alle **7 h 30 min** ed è ritornata alle **19 h 15 min**.

Per quante ore è stata in gita?



Per rispondere alla domanda, se non vuoi contare a mente, puoi sottrarre in colonna per gruppi: prima i minuti e poi le ore. Per poter eseguire 15 - 30, cambio una delle 19 ore in 60 min che, aggiunti ai 15 min, mi danno 75 min. Posso, quindi, sottrarre i minuti: 75 - 30 = 45 e le ore: 18 - 7 = 11.

	h	min	
8		60	
19		15	-
7		30	=
11		45	

4. La tabella riporta gli orari di alcuni treni della linea ferroviaria Torino - Roma. Completala.

partenza da Torino	arrivo a Roma	tempo impiegato
7 h 10 min	13 h 55 min
8 h 20 min	15 h
13 h 55 min	20 h 36 min
15 h 20 min	23 h 57 min