

LE PROPRIETÀ DELL'ADDIZIONE

Ricorda

Le proprietà dell'addizione sono:

- **commutativa**: cambiando l'ordine degli addendi il risultato non cambia;
- **associativa**: sostituendo ad alcuni addendi la loro somma il risultato non cambia.

★ Dopo aver ripassato la regola, esegui le addizioni applicando correttamente la proprietà **commutativa**.

- $5 + 15 = \dots\dots\dots 15 + 5 \dots\dots\dots = \dots\dots\dots 20$
- $22 + 19 = \dots\dots\dots 19 + 22 \dots\dots\dots = \dots\dots\dots 41$
- $25 + 13 = \dots\dots\dots 13 + 25 \dots\dots\dots = \dots\dots\dots 38$
- $54 + 8 = \dots\dots\dots 8 + 54 \dots\dots\dots = \dots\dots\dots 62$
- $13 + 17 = \dots\dots\dots 17 + 13 \dots\dots\dots = \dots\dots\dots 30$
- $38 + 35 = \dots\dots\dots 35 + 38 \dots\dots\dots = \dots\dots\dots 73$

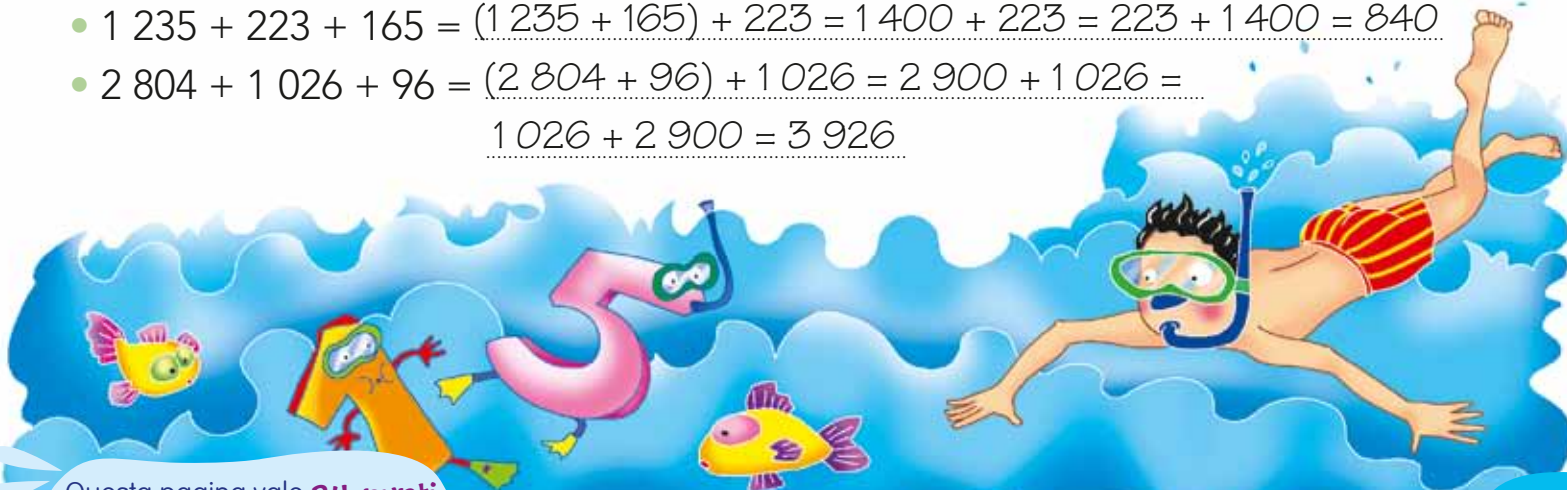


★ Esegui le addizioni applicando correttamente la proprietà **associativa**.

- $23 + 8 + 7 = \dots\dots\dots (23 + 7) + 8 \dots\dots\dots = \dots\dots\dots 30 + 8 \dots\dots\dots = \dots\dots\dots 38$
- $38 + 8 + 12 = \dots\dots\dots 38 + (8 + 12) \dots\dots\dots = \dots\dots\dots 38 + 20 \dots\dots\dots = \dots\dots\dots 58$
- $46 + 7 + 43 = \dots\dots\dots 46 + (7 + 43) \dots\dots\dots = \dots\dots\dots 46 + 50 \dots\dots\dots = \dots\dots\dots 96$

★ Calcola applicando opportunamente le proprietà **commutativa** e **associativa**.

- $47 + 52 + 10 = \dots\dots\dots 52 + (47 + 10) = 52 + 57 = 57 + 52 = 109$
- $123 + 36 + 14 + 377 = \dots\dots\dots (123 + 377) + (36 + 14) = 500 + 50 = 50 + 500 = 550$
- $49 + 349 + 151 = \dots\dots\dots 49 + (349 + 151) = 49 + 500 = 500 + 49 = 549$
- $5 + 563 + 235 + 37 = \dots\dots\dots (5 + 235) + (563 + 37) = 240 + 600 = 600 + 240 = 840$
- $1\ 235 + 223 + 165 = \dots\dots\dots (1\ 235 + 165) + 223 = 1\ 400 + 223 = 223 + 1\ 400 = 840$
- $2\ 804 + 1\ 026 + 96 = \dots\dots\dots (2\ 804 + 96) + 1\ 026 = 2\ 900 + 1\ 026 = \dots\dots\dots$
 $\dots\dots\dots 1\ 026 + 2\ 900 = 3\ 926$



Questa pagina vale **24 punti**

Ho totalizzato punti

LA PROPRIETÀ DELLA DIVISIONE

Ricorda

La divisione gode della proprietà **invariantiva**: dividendo o moltiplicando per uno stesso numero entrambi i termini della divisione, il quoziente non cambia.

* Esegui le seguenti divisioni applicando correttamente la proprietà **invariantiva**.

$$\begin{array}{l} 75 : 25 = \\ \downarrow \times 2 \quad \downarrow \times 2 \end{array}$$

$$150 : 50 = 3$$

$$\begin{array}{l} 24 : 1,2 = \\ \downarrow \times 10 \quad \downarrow \times 10 \end{array}$$

$$240 : 12 = 20$$

$$\begin{array}{l} 90 : 15 = \\ \downarrow : 3 \quad \downarrow : 3 \end{array}$$

$$30 : 5 = 6$$

$$\begin{array}{l} 750 : 15 = \\ \downarrow : 5 \quad \downarrow : 5 \end{array}$$

$$150 : 3 = 50$$

$$\begin{array}{l} 2700 : 90 = \\ \downarrow : 30 \quad \downarrow : 30 \end{array}$$

$$90 : 3 = 30$$

$$\begin{array}{l} 6400 : 16 = \\ \downarrow : 8 \quad \downarrow : 8 \end{array}$$

$$800 : 2 = 400$$

* Ripassa la regola, poi esegui le divisioni.

Ricorda

Per eseguire una divisione con il **divisore decimale**, devi spostare la virgola verso destra finché il divisore non diventa intero. Al dividendo devi aggiungere tanti zeri quanti spostamenti hai fatto.

$$300 : 1,5 = \bullet \quad 50 : 2,5 = \bullet \quad 990 : 3,3 = \bullet \quad 48 : 4,8 = \bullet \quad 250 : 1,25 =$$

$\begin{array}{r} 3000 \overline{) 3000} \\ \underline{30} \\ 00 \\ \underline{0} \\ 00 \\ \underline{0} \\ 0 \end{array}$	$\begin{array}{r} 500 \overline{) 500} \\ \underline{50} \\ 00 \\ \underline{0} \\ 0 \end{array}$	$\begin{array}{r} 9900 \overline{) 9900} \\ \underline{99} \\ 00 \\ \underline{0} \\ 00 \\ \underline{0} \\ 0 \end{array}$
$\begin{array}{r} 480 \overline{) 480} \\ \underline{48} \\ 00 \\ \underline{0} \\ 0 \end{array}$	$\begin{array}{r} 25000 \overline{) 25000} \\ \underline{250} \\ 00 \\ \underline{0} \\ 00 \\ \underline{0} \\ 0 \end{array}$	

LE PROPRIETÀ DELLA MOLTIPLICAZIONE

Ricorda

La moltiplicazione gode delle proprietà:

- **commutativa**: cambiando l'ordine dei fattori il risultato non cambia
 $3 \times 12 = 12 \times 3$;
- **associativa**: sostituendo a due fattori il loro prodotto, il risultato non cambia;
- **distributiva**: il risultato di una moltiplicazione non cambia se scomponi un fattore nella sua somma o nella sua differenza, poi moltiplichi i numeri ottenuti per l'altro fattore e infine sommi o sottrai i prodotti parziali.

* Esegui le seguenti moltiplicazioni applicando correttamente le proprietà **commutativa** e **associativa**.

$$2 \times 3 \times 5 = (2 \times 5) \times 3 = 10 \times 3 = 30$$

$$50 \times 15 \times 2 = (50 \times 2) \times 15 = 100 \times 15 = 1500$$

$$25 \times 3 \times 4 = (25 \times 4) \times 3 = 100 \times 3 = 300$$

$$8 \times 5 \times 20 = (8 \times 20) \times 5 = 160 \times 5 = 800$$

$$6 \times 6 \times 5 = (6 \times 5) \times 6 = 30 \times 6 = 180$$



* Adesso prova a eseguire queste moltiplicazioni con i grandi numeri applicando correttamente le proprietà **commutativa** e **associativa**.

$$230 \times 30 \times 10 = 230 \times (30 \times 10) = 230 \times 300 = 69\,000$$

$$30 \times 40 \times 120 = (30 \times 40) \times 120 = 1\,200 \times 120 = 144\,000$$

$$1\,800 \times 20 \times 1\,000 = (1\,800 \times 1\,000) \times 20 = 1\,800\,000 \times 20 = 36\,000\,000$$

$$20 \times 80 \times 500 = (20 \times 500) \times 80 = 10\,000 \times 80 = 800\,000$$

* Esegui applicando opportunamente la proprietà **distributiva**.

$$246 \times 6 = (200 + 40 + 6) \times 6 = (200 \times 6) + (40 \times 6) + (6 \times 6) = 1\,200 + 240 + 36 = 1\,476$$

$$453 \times 5 = (400 + 50 + 3) \times 5 = (400 \times 5) + (50 \times 5) + (3 \times 5) = 2\,000 + 250 + 15 = 2\,265$$

$$235 \times 9 = (200 + 30 + 5) \times 9 = (200 \times 9) + (30 \times 9) + (5 \times 9) = 1\,800 + 270 + 45 = 2\,115$$

$$317 \times 7 = (300 + 10 + 7) \times 7 = (300 \times 7) + (10 \times 7) + (7 \times 7) = 2\,100 + 70 + 49 = 2\,219$$

$$124 \times 8 = (100 + 20 + 4) \times 8 = (100 \times 8) + (20 \times 8) + (4 \times 8) = 800 + 160 + 32 = 992$$

Questa pagina vale **43 punti**

Ho totalizzato punti

LA PROPRIETÀ DELLA SOTTRAZIONE

Ricorda

La sottrazione gode della proprietà **invariantiva**:
sottraendo o aggiungendo uno stesso numero a entrambi i termini della sottrazione il risultato non cambia.

- ★ Solo dopo aver ripassato la regola, risolvi le operazioni che stanno applicando correttamente la proprietà **invariantiva**.

$$8\ 650 - 2\ 350 =$$

$$\begin{array}{r} \downarrow -50 \quad \downarrow -50 \\ 8\ 650 - 2\ 350 = \end{array}$$

$$\underline{8\ 600} - \underline{2\ 300} = \underline{6\ 300}$$

$$4\ 150 - 2\ 150 =$$

$$\begin{array}{r} \downarrow +350 \quad \downarrow +350 \\ 4\ 150 - 2\ 150 = \end{array}$$

$$\underline{4\ 500} - \underline{2\ 500} = \underline{2\ 000}$$

$$8\ 650 - 2\ 350 =$$

$$\begin{array}{r} \downarrow -350 \quad \downarrow -350 \\ 8\ 650 - 2\ 350 = \end{array}$$

$$\underline{8\ 350} - \underline{2\ 000} = \underline{6\ 350}$$

- ★ Risolvi le sottrazioni applicando opportunamente la proprietà **invariantiva**.

$$512 - 96 =$$

$$\begin{array}{r} \downarrow +4 \quad \downarrow +4 \\ 512 - 96 = \end{array}$$

$$\underline{516} - \underline{100} = \underline{410}$$

$$248 - 27 =$$

$$\begin{array}{r} \downarrow +2 \quad \downarrow +2 \\ 248 - 27 = \end{array}$$

$$\underline{250} - \underline{29} = \underline{221}$$

$$353 - 49 =$$

$$\begin{array}{r} \downarrow +1 \quad \downarrow +1 \\ 353 - 49 = \end{array}$$

$$\underline{354} - \underline{50} = \underline{304}$$

$$867 - 99 =$$

$$\begin{array}{r} \downarrow +1 \quad \downarrow +1 \\ 867 - 99 = \end{array}$$

$$\underline{868} - \underline{100} = \underline{768}$$

$$825 - 111 =$$

$$\begin{array}{r} \downarrow +25 \quad \downarrow +25 \\ 825 - 111 = \end{array}$$

$$\underline{850} - \underline{136} = \underline{714}$$

$$964 - 103 =$$

$$\begin{array}{r} \downarrow +7 \quad \downarrow +7 \\ 964 - 103 = \end{array}$$

$$\underline{971} - \underline{110} = \underline{861}$$

$$806 - 126 =$$

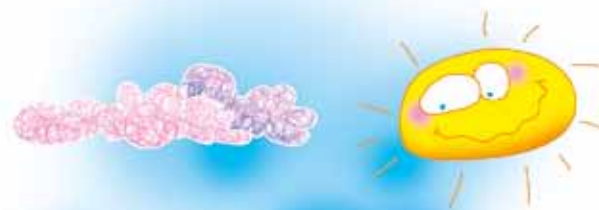
$$\begin{array}{r} \downarrow +24 \quad \downarrow +24 \\ 806 - 126 = \end{array}$$

$$\underline{830} - \underline{150} = \underline{680}$$

$$362 - 242 =$$

$$\begin{array}{r} \downarrow +8 \quad \downarrow +8 \\ 362 - 242 = \end{array}$$

$$\underline{370} - \underline{250} = \underline{120}$$



PROPRIETÀ DELL'ADDIZIONE

1. Esegui le addizioni sul quaderno e verifica il risultato applicando la proprietà commutativa.

- a** $38,25 + 57,88 = \dots\dots\dots$
 $5,29 + 178,6 = \dots\dots\dots$
 $856,9 + 658 = \dots\dots\dots$
 $418,19 + 19,142 = \dots\dots\dots$
 $56,124 + 3,89 = \dots\dots\dots$
 $7,185 + 878,96 = \dots\dots\dots$

- b** $110,195 + 1,918 + 32,5 = \dots\dots\dots$
 $415,09 + 455 + 1\,455,988 = \dots\dots\dots$
 $312,5 + 505,67 + 12,815 = \dots\dots\dots$
 $9\,211,835 + 1\,255,5 + 265 = \dots\dots\dots$
 $1\,898 + 418,78 + 85,98 = \dots\dots\dots$
 $15\,464,7 + 4\,355,67 + 235,06 = \dots\dots\dots$

2. Esegui sul quaderno le addizioni applicando la proprietà associativa.

- a** Associa il primo e il secondo addendo utilizzando le parentesi tonde () e aggiungi poi il terzo addendo.
 $136 + 14 + 28 = \dots\dots\dots$
 $27 + 23 + 25 = \dots\dots\dots$
 $19 + 71 + 40 = \dots\dots\dots$
 $145 + 35 + 19 = \dots\dots\dots$
 $144 + 16 + 28 = \dots\dots\dots$
 $255 + 45 + 46 = \dots\dots\dots$
 $775 + 25 + 46 = \dots\dots\dots$
 $1\,125 + 75 + 435 = \dots\dots\dots$

- b** Associa il secondo e il terzo addendo utilizzando le parentesi tonde () e aggiungi poi il primo addendo.
 $156 + 7 + 43 = \dots\dots\dots$
 $246 + 18 + 22 = \dots\dots\dots$
 $215 + 24 + 26 = \dots\dots\dots$
 $230 + 33 + 17 = \dots\dots\dots$
 $480 + 47 + 33 = \dots\dots\dots$
 $605 + 56 + 34 = \dots\dots\dots$
 $2\,135 + 19 + 31 = \dots\dots\dots$
 $2\,712 + 36 + 14 = \dots\dots\dots$

3. Esegui sul quaderno le addizioni applicando proprietà commutativa e associativa, come nell'esempio.

Esempio: $56 + 27 + 24 + 33 = (56 + 24) + (27 + 33) = 80 + 60 = 140$

- a** $55 + 24 + 25 + 16 = \dots\dots\dots$
 $64 + 27 + 26 + 33 = \dots\dots\dots$
 $105 + 19 + 65 + 21 = \dots\dots\dots$
 $147 + 124 + 53 + 26 = \dots\dots\dots$

- b** $516 + 123 + 34 + 37 = \dots\dots\dots$
 $423 + 134 + 77 + 16 = \dots\dots\dots$
 $715 + 49 + 85 + 21 = \dots\dots\dots$
 $325 + 47 + 25 + 23 = \dots\dots\dots$

4. Scomponi opportunamente gli addendi, poi esegui le addizioni sul quaderno applicando la proprietà dissociativa e commutativa, come nell'esempio.

Esempio: $96 + 47 = 90 + 6 + 40 + 7 = (90 + 40) + (6 + 7) = 130 + 13 = 143$

- | | | | |
|-----------------------------|-----------------------------|-------------------------------|-------------------------------|
| $58 + 37 = \dots\dots\dots$ | $96 + 34 = \dots\dots\dots$ | $45 + 109 = \dots\dots\dots$ | $803 + 405 = \dots\dots\dots$ |
| $67 + 83 = \dots\dots\dots$ | $87 + 39 = \dots\dots\dots$ | $506 + 208 = \dots\dots\dots$ | $307 + 96 = \dots\dots\dots$ |
| $72 + 89 = \dots\dots\dots$ | $79 + 97 = \dots\dots\dots$ | $808 + 107 = \dots\dots\dots$ | $702 + 85 = \dots\dots\dots$ |

PROPRIETÀ DELLA SOTTRAZIONE

1. Esegui le sottrazioni sul quaderno applicando la proprietà invariantiva, come negli esempi.

Esempi:

$$67 - 37 = (67 - 7) - (37 - 7) = 60 - 30 = 30$$

$$\text{oppure } 67 - 37 = (67 + 3) - (37 + 3) = 70 - 40 =$$

a $94 - 44 = \dots\dots\dots$

b $154 - 24 = \dots\dots\dots$

c $994 - 64 = \dots\dots\dots$

$98 - 28 = \dots\dots\dots$

$356 - 26 = \dots\dots\dots$

$395 - 45 = \dots\dots\dots$

$78 - 18 = \dots\dots\dots$

$579 - 59 = \dots\dots\dots$

$466 - 46 = \dots\dots\dots$

$159 - 29 = \dots\dots\dots$

$577 - 67 = \dots\dots\dots$

$1\ 976 - 66 = \dots\dots\dots$

$157 - 37 = \dots\dots\dots$

$893 - 43 = \dots\dots\dots$

$2\ 198 - 48 = \dots\dots\dots$

$181 - 41 = \dots\dots\dots$

$856 - 36 = \dots\dots\dots$

$1\ 981 - 51 = \dots\dots\dots$

2. Ricopia sul quaderno ed esegui le sottrazioni.

a $410,7 - 28,5 = \dots\dots\dots$

c $515,19 - 1,74 = \dots\dots\dots$

e $2\ 110 - 119,4 = \dots\dots\dots$

$216,3 - 18,9 = \dots\dots\dots$

$72,88 - 9,96 = \dots\dots\dots$

$3\ 220 - 708,3 = \dots\dots\dots$

$35,1 - 10,15 = \dots\dots\dots$

$200 - 13,94 = \dots\dots\dots$

$5\ 055 - 51,89 = \dots\dots\dots$

$21,96 - 19,8 = \dots\dots\dots$

$800 - 417,76 = \dots\dots\dots$

$7\ 007 - 51,54 = \dots\dots\dots$

$801,8 - 8,68 = \dots\dots\dots$

$120 - 85,56 = \dots\dots\dots$

$1\ 010 - 61,563 = \dots\dots\dots$

b $213,6 - 15,84 = \dots\dots\dots$

d $400 - 314,25 = \dots\dots\dots$

f $1\ 210,2 - 8,714 = \dots\dots\dots$

$311,5 - 238,8 = \dots\dots\dots$

$1\ 130 - 515,8 = \dots\dots\dots$

$6\ 231,1 - 54,27 = \dots\dots\dots$

$611,2 - 195,3 = \dots\dots\dots$

$614 - 319,3 = \dots\dots\dots$

$5\ 006,2 - 56,34 = \dots\dots\dots$

$214,6 - 517,89 = \dots\dots\dots$

$916 - 83,55 = \dots\dots\dots$

$1\ 200 - 994,81 = \dots\dots\dots$

$53,5 - 29,133 = \dots\dots\dots$

$901 - 76,06 = \dots\dots\dots$

$6\ 120 - 789,92 = \dots\dots\dots$

3. Completa scrivendo l'addendo necessario per ottenere la somma.

a $4,9 + \dots\dots\dots = 7$

b $14,85 + \dots\dots\dots = 15$

c $\dots\dots\dots + 114,25 = 115$

$5,3 + \dots\dots\dots = 8$

$5,65 + \dots\dots\dots = 6$

$\dots\dots\dots + 234,59 = 235$

$13,5 + \dots\dots\dots = 15$

$18,55 + \dots\dots\dots = 19$

$\dots\dots\dots + 415,901 = 416$

$24,6 + \dots\dots\dots = 30$

$34,95 + \dots\dots\dots = 36$

$\dots\dots\dots + 423,899 = 424$

4. Completa scrivendo il sottraendo o il minuendo necessario per ottenere la differenza.

a $7,4 - \dots\dots\dots = 5$

b $15,55 - \dots\dots\dots = 11$

c $\dots\dots\dots - 9,25 = 21$

$3,8 - \dots\dots\dots = 2$

$12,35 - \dots\dots\dots = 9$

$\dots\dots\dots - 8,55 = 11$

$13,5 - \dots\dots\dots = 10$

$18,95 - \dots\dots\dots = 14$

$\dots\dots\dots - 7,345 = 42$

$24,1 - \dots\dots\dots = 22$

$44,35 - \dots\dots\dots = 40$

$\dots\dots\dots - 6,328 = 22$

PROPRIETÀ DELLA MOLTIPLICAZIONE

1. Esegui le moltiplicazioni sul quaderno e verifica il risultato applicando la proprietà commutativa.

a $47 \times 95 =$	b $5,3 \times 2,4 =$	c $5,9 \times 3,4 =$	d $3,34 \times 3,7 =$
$55 \times 88 =$	$6,7 \times 4,6 =$	$6,9 \times 5,3 =$	$4,44 \times 5,7 =$
$66 \times 79 =$	$7,9 \times 6,4 =$	$7,9 \times 5,2 =$	$5,54 \times 7,7 =$
$74 \times 67 =$	$8,4 \times 8,3 =$	$7,46 \times 7,4 =$	$6,64 \times 2,5 =$
$89 \times 56 =$	$9,9 \times 3,5 =$	$6,56 \times 7,5 =$	$7,74 \times 4,5 =$
$94 \times 48 =$	$4,5 \times 5,7 =$	$5,66 \times 8,2 =$	$8,84 \times 6,5 =$

2. Rifletti e rispondi.

Fabio dice che per calcolare rapidamente $25 \times 45 \times 4$ conviene invertire due fattori.

Quali?



3. Esegui le moltiplicazioni sul quaderno applicando la proprietà commutativa e associativa.

a $25 \times 35 \times 4 =$	b $20 \times 5 \times 232 =$	c $250 \times 67 \times 4 =$
$16 \times 5 \times 20 =$	$168 \times 4 \times 25 =$	$200 \times 5 \times 455 =$
$114 \times 5 \times 2 =$	$157 \times 4 \times 250 =$	$532 \times 4 \times 25 =$
$125 \times 4 \times 25 =$	$200 \times 56 \times 5 =$	$2 \times 8 \ 532 \times 5 =$
$745 \times 5 \times 20 =$	$5 \times 324 \times 20 =$	$1 \ 250 \times 4 \times 25 =$

4. Rifletti e rispondi.

Matteo dice che per calcolare rapidamente 93×8 conviene scomporre 93 nella somma $90 + 3$ e poi moltiplicare entrambi gli addendi per 8.

Secondo te ha ragione?



5. Esegui le moltiplicazioni sul quaderno applicando la proprietà distributiva.

a $93 \times 8 =$	b $137 \times 4 =$	c $9 \times 127 =$
$47 \times 9 =$	$149 \times 6 =$	$5 \times 416 =$
$57 \times 7 =$	$435 \times 8 =$	$4 \times 167 =$
$84 \times 7 =$	$292 \times 3 =$	$9 \times 176 =$
$59 \times 8 =$	$267 \times 4 =$	$6 \times 228 =$
$77 \times 6 =$	$346 \times 5 =$	$8 \times 249 =$

PROPRIETÀ DELLA DIVISIONE

1. Esegui le divisioni sul quaderno applicando la proprietà invariantiva, come negli esempi.

Esempi: $240 : 12 = (240 : 4) : (12 : 4) = 60 : 3 = 20$ oppure $175 : 5 = (175 \times 2) : (5 \times 2) = 350 : 10 = 35$

- | | |
|--|--|
| <p>a $345 : 15 = (345 : 5) : (15 : 5) = \dots\dots\dots$
 $235 : 5 = (235 \times 2) : (5 \times 2) = \dots\dots\dots$
 $550 : 25 = (550 \times 4) : (25 \times 4) = \dots\dots\dots$
 $550 : 25 = (550 : 5) : (25 : 5) = \dots\dots\dots$</p> | <p>b $945 : 21 = (945 : 7) : (21 : 7) = \dots\dots\dots$
 $864 : 27 = (864 : 9) : (27 : 9) = \dots\dots\dots$
 $792 : 24 = (792 : 8) : (24 : 8) = \dots\dots\dots$
 $180 : 12 = (180 : 6) : (12 : 6) = \dots\dots\dots$</p> |
|--|--|

- | | | |
|---|--|--|
| <p>c $840 : 15 = \dots\dots\dots$
 $290 : 5 = \dots\dots\dots$
 $189 : 27 = \dots\dots\dots$
 $378 : 18 = \dots\dots\dots$</p> | <p>d $195 : 15 = \dots\dots\dots$
 $560 : 16 = \dots\dots\dots$
 $210 : 14 = \dots\dots\dots$
 $560 : 16 = \dots\dots\dots$</p> | <p>e $425 : 25 = \dots\dots\dots$
 $144 : 18 = \dots\dots\dots$
 $352 : 16 = \dots\dots\dots$
 $756 : 42 = \dots\dots\dots$</p> |
|---|--|--|

2. Ricopia sul quaderno ed esegui le divisioni.

- | | | |
|--|--|--|
| <p>a $1\ 464 : 6 = \dots\dots\dots$
 $8\ 244 : 4 = \dots\dots\dots$
 $2\ 883 : 3 = \dots\dots\dots$
 $3\ 285 : 2 = \dots\dots\dots$
 $9\ 565 : 5 = \dots\dots\dots$
 $6\ 966 : 3 = \dots\dots\dots$
 $6\ 349 : 7 = \dots\dots\dots$
 $4\ 164 : 3 = \dots\dots\dots$
 $3\ 845 : 8 = \dots\dots\dots$
 $8\ 385 : 4 = \dots\dots\dots$</p> | <p>b $31\ 044 : 6 = \dots\dots\dots$
 $14\ 384 : 4 = \dots\dots\dots$
 $54\ 588 : 2 = \dots\dots\dots$
 $53\ 228 : 8 = \dots\dots\dots$
 $56\ 094 : 3 = \dots\dots\dots$
 $25\ 369 : 2 = \dots\dots\dots$
 $37\ 656 : 9 = \dots\dots\dots$
 $24\ 584 : 7 = \dots\dots\dots$
 $19\ 611 : 9 = \dots\dots\dots$
 $36\ 940 : 5 = \dots\dots\dots$</p> | <p>c $321\ 224,58 : 3 = \dots\dots\dots$
 $234\ 223,4 : 8 = \dots\dots\dots$
 $456\ 428,8 : 4 = \dots\dots\dots$
 $546\ 522,2 : 7 = \dots\dots\dots$
 $567\ 629,1 : 9 = \dots\dots\dots$
 $234\ 726,55 : 5 = \dots\dots\dots$
 $876\ 426,84 : 9 = \dots\dots\dots$
 $54\ 631,44 : 2 = \dots\dots\dots$
 $23\ 468,25 : 3 = \dots\dots\dots$
 $45\ 612,858 : 3 = \dots\dots\dots$</p> |
|--|--|--|

3. Ricopia sul quaderno ed esegui le divisioni.

- | | | | | |
|--|--|--|--|--|
| <p>a $24 : 12 = \dots\dots\dots$
 $28 : 14 = \dots\dots\dots$
 $48 : 24 = \dots\dots\dots$
 $56 : 28 = \dots\dots\dots$
 $69 : 23 = \dots\dots\dots$
 $45 : 25 = \dots\dots\dots$</p> | <p>b $70 : 20 = \dots\dots\dots$
 $80 : 25 = \dots\dots\dots$
 $85 : 17 = \dots\dots\dots$
 $98 : 25 = \dots\dots\dots$
 $80 : 16 = \dots\dots\dots$
 $70 : 28 = \dots\dots\dots$</p> | <p>c $968 : 44 = \dots\dots\dots$
 $816 : 34 = \dots\dots\dots$
 $600 : 24 = \dots\dots\dots$
 $702 : 54 = \dots\dots\dots$
 $770 : 55 = \dots\dots\dots$
 $910 : 65 = \dots\dots\dots$</p> | <p>d $65 : 13 = \dots\dots\dots$
 $90 : 15 = \dots\dots\dots$
 $84 : 14 = \dots\dots\dots$
 $96 : 16 = \dots\dots\dots$
 $90 : 18 = \dots\dots\dots$
 $98 : 16 = \dots\dots\dots$</p> | <p>e $312 : 39 = \dots\dots\dots$
 $252 : 28 = \dots\dots\dots$
 $1\ 125 : 15 = \dots\dots\dots$
 $1\ 134 : 27 = \dots\dots\dots$
 $1\ 792 : 40 = \dots\dots\dots$
 $2\ 352 : 32 = \dots\dots\dots$</p> |
|--|--|--|--|--|

LE PROPRIETÀ DELLE OPERAZIONI

ADDIZIONE

1. Esegui le addizioni applicando la proprietà associativa.

a Associa i primi due addendi utilizzando le parentesi tonde () e aggiungi poi la loro somma al terzo.

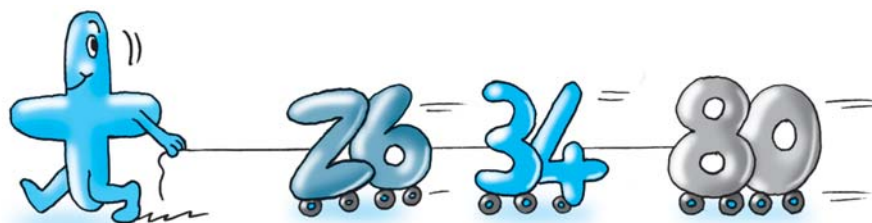
Esempio: $34 + 26 + 48 = (34 + 26) + 48 = 60 + 48 = 108$

- | | |
|-------------------------|-------------------------|
| $29 + 41 + 25 =$ | $26 + 14 + 28 =$ |
| $22 + 108 + 43 =$ | $45 + 25 + 17 =$ |
| $38 + 22 + 29 =$ | $76 + 24 + 48 =$ |
| $52 + 118 + 23 =$ | $145 + 35 + 17 =$ |

b Associa il secondo e il terzo addendo e aggiungi poi la loro somma al primo.

Esempio: $304 + 126 + 24 = 304 + (126 + 24) = 304 + 150 = 454$

- | | |
|-----------------------------|----------------------------|
| $115 + 48 + 12 =$ | $145 + 37 + 23 =$ |
| $215 + 26 + 14 =$ | $235 + 13 + 37 =$ |
| $415 + 58 + 22 =$ | $945 + 57 + 43 =$ |
| $3\ 150 + 125 + 15 =$ | $3\ 435 + 28 + 22 =$ |



2. Esegui le addizioni associando gli addendi a due a due, applicando eventualmente anche la proprietà commutativa.

Esempio: $34 + 32 + 26 + 48 = (34 + 26) + (32 + 48) = 60 + 80 = 140$

- $34 + 23 + 17 + 16 =$
- $53 + 12 + 27 + 88 =$
- $45 + 19 + 25 + 21 =$
- $116 + 22 + 18 + 34 =$
- $151 + 14 + 29 + 86 =$
- $513 + 15 + 27 + 75 =$
- $135 + 62 + 15 + 38 =$
- $157 + 34 + 23 + 86 =$
- $527 + 35 + 45 + 73 =$

LE PROPRIETÀ DELLE OPERAZIONI

SOTTRAZIONE

1. Esegui le sottrazioni applicando la proprietà invariantiva.

Esempio: $126 - 16 = (126 - 6) - (16 - 6) = 120 - 10 = 110$

oppure $126 - 16 = (126 + 4) - (16 + 4) = 130 - 20 = 110$

$785 - 35 = \dots\dots\dots$

$184 - 34 = \dots\dots\dots$

$189 - 59 = \dots\dots\dots$

$779 - 59 = \dots\dots\dots$

$1\ 794 - 74 = \dots\dots\dots$

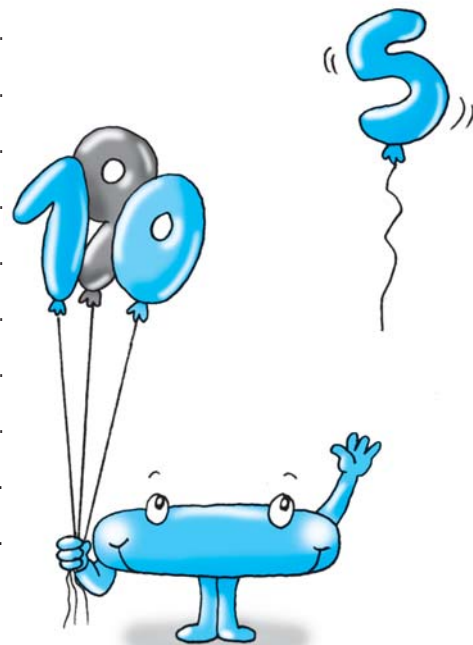
$1\ 295 - 75 = \dots\dots\dots$

$4\ 486 - 56 = \dots\dots\dots$

$3\ 587 - 77 = \dots\dots\dots$

$5\ 231 - 131 = \dots\dots\dots$

$4\ 424 - 124 = \dots\dots\dots$



DIVISIONE

2. Esegui le divisioni applicando la proprietà invariantiva.

$480 : 12 = (480 : 6) : (12 : 6) = \dots\dots\dots : \dots\dots\dots = \dots\dots\dots$

$320 : 16 = (320 : 4) : (16 : 4) = \dots\dots\dots : \dots\dots\dots = \dots\dots\dots$

$384 : 12 = (384 : 3) : (12 : 3) = \dots\dots\dots : \dots\dots\dots = \dots\dots\dots$

$480 : 16 = (480 : 8) : (16 : 8) = \dots\dots\dots : \dots\dots\dots = \dots\dots\dots$

$336 : 14 = (336 : 2) : (14 : 2) = \dots\dots\dots : \dots\dots\dots = \dots\dots\dots$

$414 : 18 = (414 : 2) : (18 : 2) = \dots\dots\dots : \dots\dots\dots = \dots\dots\dots$

$75 : 5 = (75 \times 2) : (5 \times 2) = \dots\dots\dots : \dots\dots\dots = \dots\dots\dots$

$175 : 25 = (175 \times 4) : (25 \times 4) = \dots\dots\dots : \dots\dots\dots = \dots\dots\dots$

$350 : 5 = (350 \times 2) : (5 \times 2) = \dots\dots\dots : \dots\dots\dots = \dots\dots\dots$

$375 : 5 = (375 \times 2) : (5 \times 2) = \dots\dots\dots : \dots\dots\dots = \dots\dots\dots$

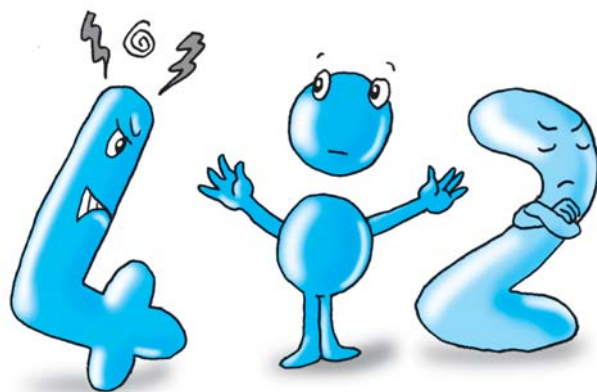
$825 : 25 = (825 : 5) : (25 : 5) = \dots\dots\dots : \dots\dots\dots = \dots\dots\dots$

$295 : 5 = \dots\dots\dots$

$780 : 12 = \dots\dots\dots$

$544 : 16 = \dots\dots\dots$

$768 : 24 = \dots\dots\dots$



LE PROPRIETÀ DELLE OPERAZIONI

MOLTIPLICAZIONE

1. Esegui le moltiplicazioni applicando la proprietà associativa.

Esempio: $70 \times 3 \times 10 = (70 \times 3) \times 10 = 210 \times 10 = 2\ 100$

$25 \times 4 \times 15 =$

$18 \times 5 \times 20 =$

$115 \times 5 \times 2 =$

$20 \times 5 \times 67 =$

$36 \times 4 \times 25 =$

$234 \times 4 \times 250 =$

$4 \times 250 \times 75 =$

$19 \times 20 \times 5 =$

$25 \times 25 \times 4 =$



2. Esegui le moltiplicazioni applicando la proprietà distributiva.

Esempio: $75 \times 6 = (70 + 5) \times 6 = (70 \times 6) + (5 \times 6) = 420 + 30 = 450$

$37 \times 5 =$

$78 \times 8 =$

$36 \times 8 =$

$98 \times 4 =$

$27 \times 6 =$

$49 \times 8 =$

$95 \times 4 =$

Esempio: $146 \times 5 = (100 + 40 + 6) \times 5 = (100 \times 5) + (40 \times 5) + (6 \times 5) = 500 + 200 + 30 = 730$

$129 \times 5 =$

$143 \times 8 =$

$282 \times 7 =$

$321 \times 4 =$

$412 \times 8 =$

$348 \times 3 =$

$217 \times 6 =$

$523 \times 4 =$