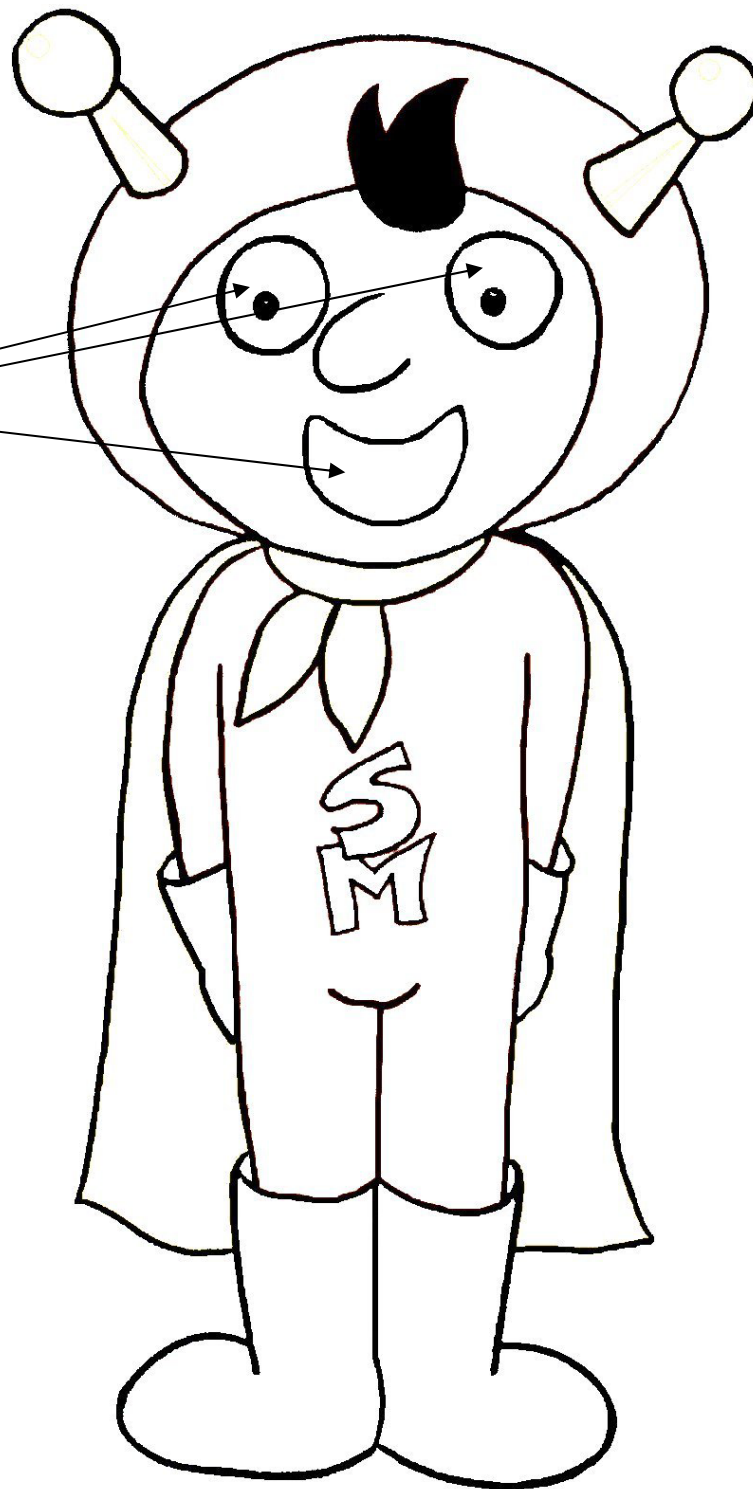


1 Stampa il file **SuperMat\_colorato** su un cartoncino formato A4.  
(Se desideri colorarlo tu, stampa il file **Supermat** e poi divertiti a colorarlo a piacere come negli esempi a destra.

2 Ritaglia gli occhi e la bocca.

3 Incidi lungo le linee continue.

4 Piega verso dietro lungo le linee tratteggiate.

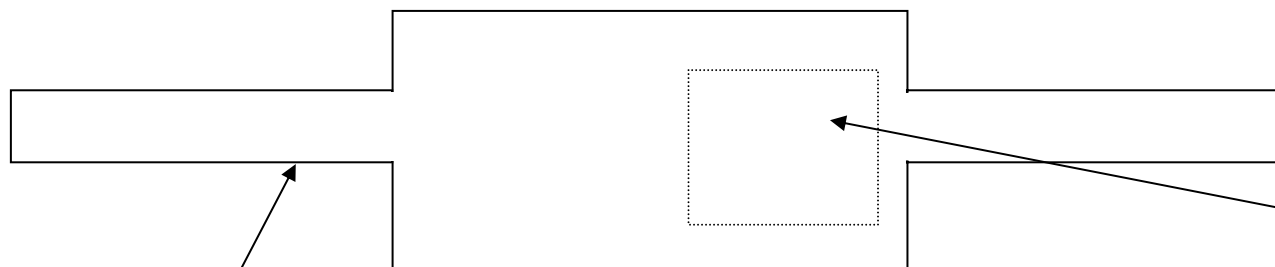


5 Stampa su cartoncino formato A4 le schede delle **tabelline già pronte** e taglia ciascuna scheda lungo le linee tratteggiate.

TABELLINA DEL 2		TABELLINA DEL 3	
2	0	3	0
2	1	3	1
2	0 2	3	0 2
2	2 3	3	3 3
2	4 4	3	6 4
2	6 5	3	9 5
2	8 6	3	12 6
2	10 7	3	15 7
2	12 8	3	18 8
2	14 9	3	21 9
2	16 10	3	24 10
18		27	
20		30	

**ATTENZIONE:**  
Quando stampi non ridimensionare o adattare la pagina alla carta.  
Nelle impostazioni di stampa, seleziona:  
**nessun ridimensionamento pagina**

6 Ritaglia questa sagoma su un foglio di acetato trasparente.



7 Ritaglia questo rettangolino con la bocca di Supermat e incollalo nella posizione indicata dal rettangolino tratteggiato.



8 Infila le due linguette nei taglietti in corrispondenza della bocca di SuperMat (dall'interno).

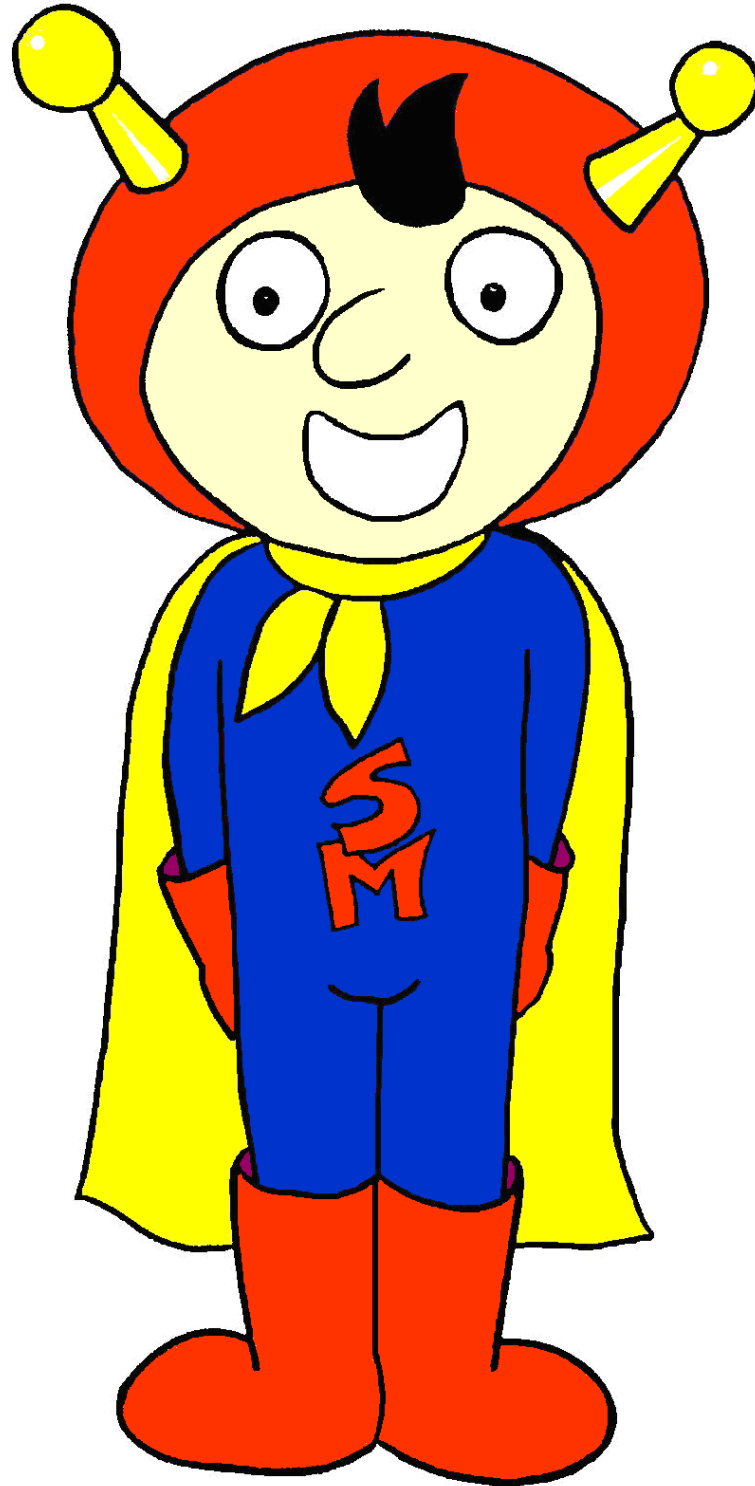
- 9 Infilare la scheda della tabellina che vuoi memorizzare. Tira la linguetta di sinistra per coprire i prodotti. Prova prima a rispondere da solo e poi, tirando la linguetta di destra, scopri se hai risposto bene! Gioca e impara le tabelline con **SuperMat!**

TABELLINA DEL 2



TABELLINA DEL 2





## TABELLINA DEL 2

<b>2</b>		<b>0</b>
<b>2</b>		<b>1</b>
<b>2</b>	<b>0</b>	<b>2</b>
<b>2</b>	<b>2</b>	<b>3</b>
<b>2</b>	<b>4</b>	<b>4</b>
<b>2</b>	<b>6</b>	<b>5</b>
<b>2</b>	<b>8</b>	<b>6</b>
<b>2</b>	<b>10</b>	<b>7</b>
<b>2</b>	<b>12</b>	<b>8</b>
<b>2</b>	<b>14</b>	<b>9</b>
<b>2</b>	<b>16</b>	<b>10</b>
	<b>18</b>	
	<b>20</b>	

## TABELLINA DEL 3

<b>3</b>		<b>0</b>
<b>3</b>		<b>1</b>
<b>3</b>	<b>0</b>	<b>2</b>
<b>3</b>	<b>3</b>	<b>3</b>
<b>3</b>	<b>6</b>	<b>4</b>
<b>3</b>	<b>9</b>	<b>5</b>
<b>3</b>	<b>12</b>	<b>6</b>
<b>3</b>	<b>15</b>	<b>7</b>
<b>3</b>	<b>18</b>	<b>8</b>
<b>3</b>	<b>21</b>	<b>9</b>
<b>3</b>	<b>24</b>	<b>10</b>
	<b>27</b>	
	<b>30</b>	

## TABELLINA DEL 4

4		0
4		1
4	0	2
4	4	3
4	8	4
4	12	5
4	16	6
4	20	7
4	24	8
4	28	9
4	32	10
	36	
	40	

## TABELLINA DEL 5

5		0
5		1
5	0	2
5	5	3
5	10	4
5	15	5
5	20	6
5	25	7
5	30	8
5	35	9
5	40	10
	45	
	50	

## TABELLINA DEL 6

<b>6</b>		<b>0</b>
<b>6</b>		<b>1</b>
<b>6</b>	<b>0</b>	<b>2</b>
<b>6</b>	<b>6</b>	<b>3</b>
<b>6</b>	<b>12</b>	<b>4</b>
<b>6</b>	<b>18</b>	<b>5</b>
<b>6</b>	<b>24</b>	<b>6</b>
<b>6</b>	<b>30</b>	<b>7</b>
<b>6</b>	<b>36</b>	<b>8</b>
<b>6</b>	<b>42</b>	<b>9</b>
<b>6</b>	<b>48</b>	<b>10</b>
	<b>54</b>	
	<b>60</b>	

## TABELLINA DEL 7

<b>7</b>		<b>0</b>
<b>7</b>		<b>1</b>
<b>7</b>	<b>0</b>	<b>2</b>
<b>7</b>	<b>7</b>	<b>3</b>
<b>7</b>	<b>14</b>	<b>4</b>
<b>7</b>	<b>21</b>	<b>5</b>
<b>7</b>	<b>28</b>	<b>6</b>
<b>7</b>	<b>35</b>	<b>7</b>
<b>7</b>	<b>42</b>	<b>8</b>
<b>7</b>	<b>49</b>	<b>9</b>
<b>7</b>	<b>56</b>	<b>10</b>
	<b>63</b>	
	<b>70</b>	

## TABELLINA DELL' 8

8		0
8		1
8	0	2
8	8	3
8	16	4
8	24	5
8	32	6
8	40	7
8	48	8
8	56	9
8	64	10
	72	
	80	

## TABELLINA DEL 9

9		0
9		1
9	0	2
9	9	3
9	18	4
9	27	5
9	36	6
9	45	7
9	54	8
9	63	9
9	72	10
	81	
	90	



# TABELLINA DELL'1

<b>1</b>		<b>0</b>
<b>1</b>		<b>1</b>
<b>1</b>	<b>0</b>	<b>2</b>
<b>1</b>	<b>1</b>	<b>3</b>
<b>1</b>	<b>2</b>	<b>4</b>
<b>1</b>	<b>3</b>	<b>5</b>
<b>1</b>	<b>4</b>	<b>6</b>
<b>1</b>	<b>5</b>	<b>7</b>
<b>1</b>	<b>6</b>	<b>8</b>
<b>1</b>	<b>7</b>	<b>9</b>
<b>1</b>	<b>8</b>	<b>10</b>
	<b>9</b>	
	<b>10</b>	

# TABELLINA DEL 10

<b>10</b>		<b>0</b>
<b>10</b>		<b>1</b>
<b>10</b>	<b>0</b>	<b>2</b>
<b>10</b>	<b>10</b>	<b>3</b>
<b>10</b>	<b>20</b>	<b>4</b>
<b>10</b>	<b>30</b>	<b>5</b>
<b>10</b>	<b>40</b>	<b>6</b>
<b>10</b>	<b>50</b>	<b>7</b>
<b>10</b>	<b>60</b>	<b>8</b>
<b>10</b>	<b>70</b>	<b>9</b>
<b>10</b>	<b>80</b>	<b>10</b>
	<b>90</b>	
	<b>100</b>	

