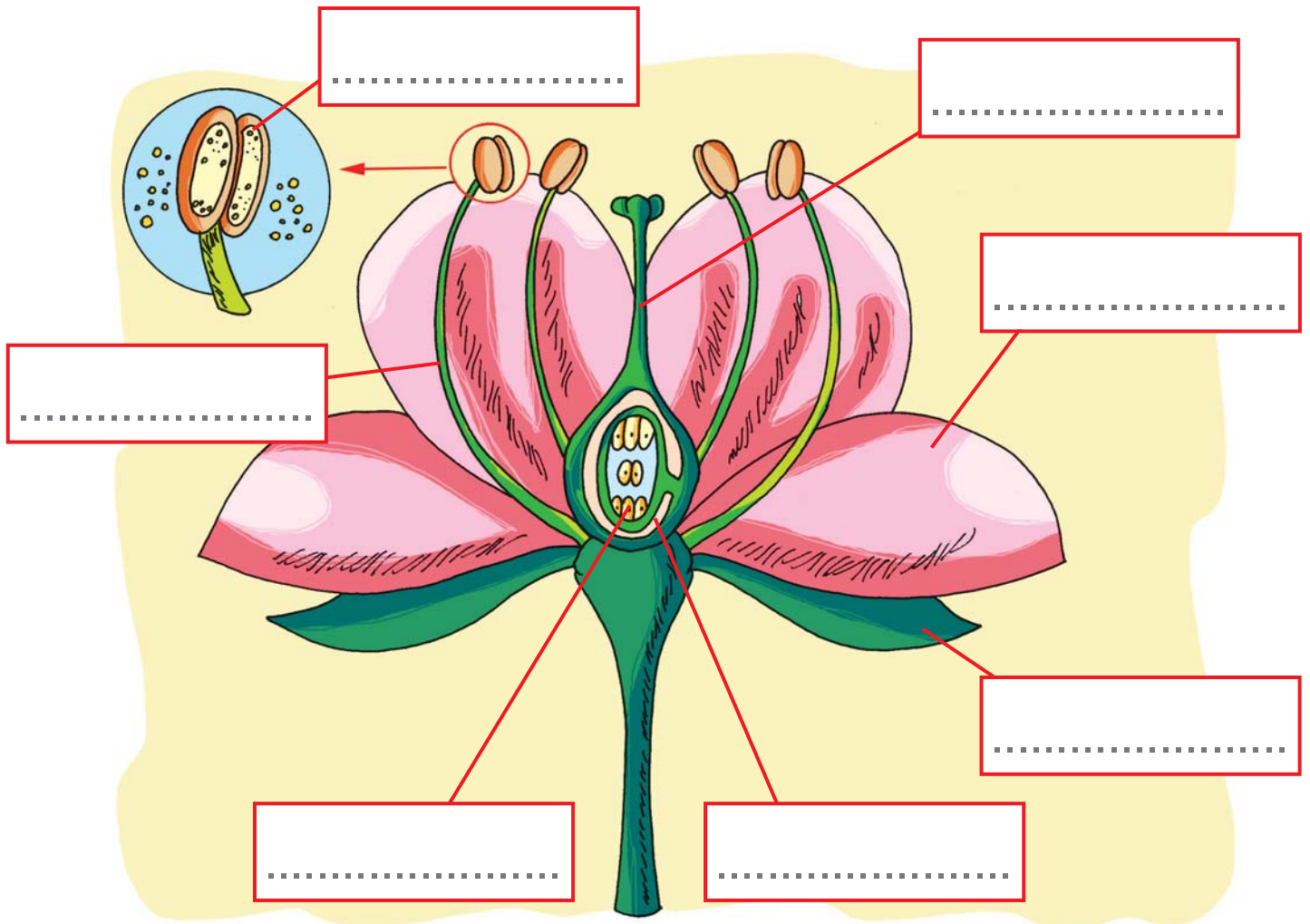


La riproduzione delle piante

1 Osserva e completa il disegno inserendo le seguenti parole al posto giusto.

pistillo • ovuli • petalo • stami • ovario • antera • sepalò



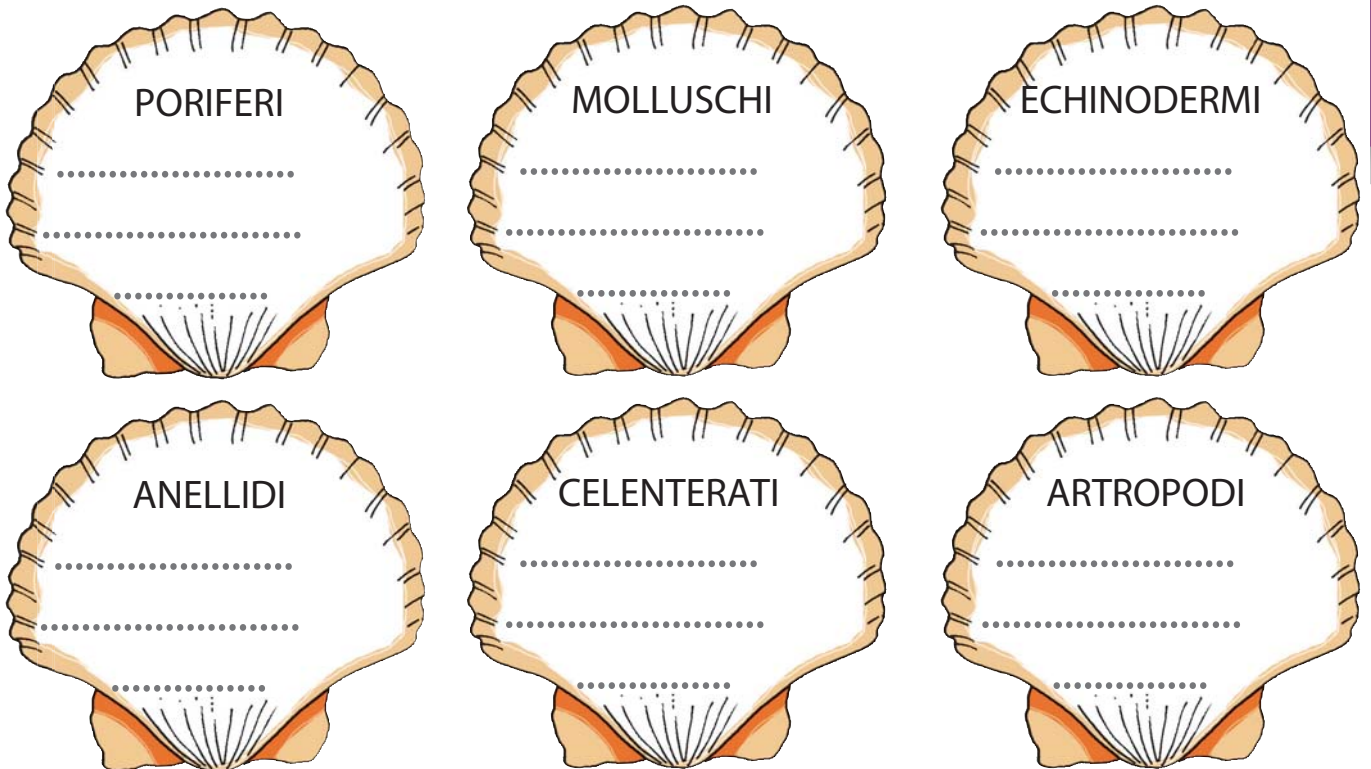
2 Vero o falso? Colora le caselle giuste.

- Il pistillo è l'organo riproduttivo maschile.
- Il rigonfiamento alla base del pistillo è lo stimma.
- L'antera contiene il polline, una polverina gialla.
- L'ovario non contiene gli ovuli.
- I sepalì formano la corolla del fiore.
- L'ovario diventerà frutto.
- Gli ovuli diventeranno nettare.
- Gli insetti sono attirati dai colori dei petali.

V	F
V	F
V	F
V	F
V	F
V	F
V	F
V	F

Il mondo degli invertebrati

1 Inserisci i seguenti **animali** nella conchiglia giusta.



2 Leggi e completa le caratteristiche di ogni ordine di **invertebrati**.

PORIFERI
O SPUGNE

Vivono nel ancorati agli scogli e sono dotati di numerosi

ECHINODERMI

Vivono anch'essi nel, dotati di

ANELLIDI

Vivono in terreni molto e scavano numerose

ARTROPODI

Hanno il corpo suddiviso in parti.

CELEENTERATI

Sono animali marini provvisti di

MOLLUSCHI

Alcuni hanno il corpo protetto da una, altri muovono i loro per nuotare.

I vegetali

1 Collega ogni parte della **pianta** alla sua funzione.

radici

racchiude i semi

fusto

assorbono acqua e sali minerali dal terreno, fissano la pianta al suolo

foglie

producono le sostanze nutritive

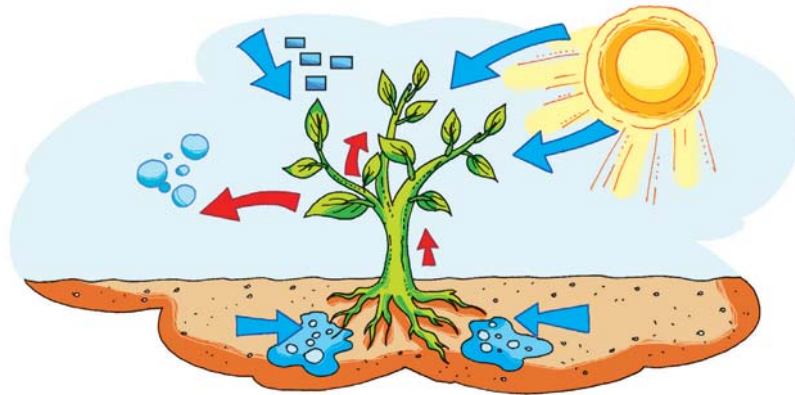
frutto

sostiene la pianta ed è attraversato da piccoli canali in cui scorre la linfa

fiore

contiene gli organi della riproduzione

2 Osserva il disegno che rappresenta le fasi della **fotosintesi clorofilliana** e spiega completando le frasi.



- La linfa grezza, ricca di minerali, arriva alle
 - Le foglie assorbono dall'aria l'
 - La clorofilla, sostanza di colore presente nelle foglie, cattura la luce del, primaria fonte di
 -, sali minerali, anidride carbonica, combinandosi tra loro, vengono trasformati in
 - La linfa elaborata va così a tutte le parti della pianta.
 - L'ossigeno che non viene utilizzato dalla pianta, viene
-