

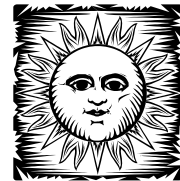
# Il ritmo

## Che cos'è il ritmo

Il ritmo è il succedersi ordinato nel tempo di forme in movimento.

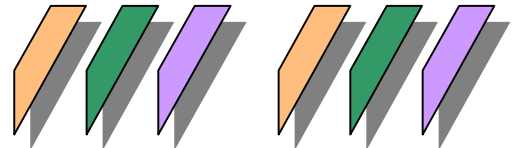
### Ritmi presenti in natura:

- L'alternarsi del giorno e della notte
- Il ciclo delle stagioni
- Il movimento delle onde del mare
- Il battito del cuore
- La respirazione



### Ritmi presenti dell'arte:

- La ripetizione di forme e di linee
- L'alternanza di colori
- La successione di ombre e luci



### Ritmi presenti nella vita quotidiana:

- La marcia dei soldati
- La danza

Il ritmo è ovunque:

- Dentro di noi
- Intorno a noi
- In natura

[Il ritmo si trova in particolar modo nella musica.](#)

Esso regola lo scorrere dei suoni nel tempo.

## Il ritmo nella musica

Il ritmo di qualsiasi brano musicale si basa su dei battiti regolari chiamati **pulsazioni ritmiche**.

Le pulsazioni ritmiche ci permettono di misurare la durata dei suoni.

La velocità delle pulsazioni varia a seconda dell'andamento della musica.

Per scandire le pulsazioni si usa uno strumento chiamato **metronomo**.

## Il metronomo

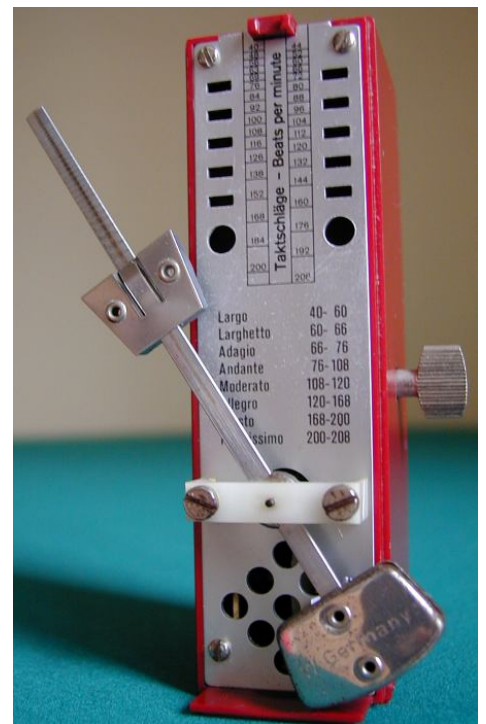
Il metronomo è stato ideato agli inizi del 1800.

Esso è costituito da un'asticella che viene fatta oscillare a destra e sinistra da un meccanismo a molla

La velocità delle oscillazioni varia a seconda della posizione del peso scorrevole che si trova sull'asticella.

Spostando il peso verso l'alto o verso il basso possiamo ottenere da 40 a 208 oscillazioni al minuto.

Sotto all'asticella c'è una scala graduata che permette di scegliere la velocità delle oscillazioni.



## Il ritmo nel linguaggio parlato

Le pulsazioni del metronomo, essendo tutte uguali, non producono un ritmo.

Per ottenere un ritmo bisogna organizzare le pulsazioni in **gruppi**.

L'elemento utilizzato per raggruppare le pulsazioni è **l'accento**.

Nel linguaggio parlato le pulsazioni corrispondono alle sillabe. Le pulsazioni sono evidenti soprattutto nella lettura dei versi di una poesia.

L'accento si ottiene pronunciando una sillaba con maggiore intensità.

Le sillabe su cui cade l'accento sono dette **toniche (forti)**.

Le sillabe non accentate si chiamano **àtone (deboli)**.

A volte è solo l'accento a determinare il significato di una parola.

*Esempio: mèta–metà; ancora–ancòra; capitàno–càpitano*

## Il ritmo binario

*Solo, vado a passeggiare  
sulla sabbia, lungo il mare.  
Odo il verso dei gabbiani  
sfioro il cielo con le mani.*

1 Forte	2 Debole	1 Forte	2 Debole	1 Forte	2 Debole	1 Forte	2 Debole
------------	-------------	------------	-------------	------------	-------------	------------	-------------

So	lo	va	do_a	pas	seg	gia	re
sul	la	sab	bia,	lun	go_il	ma	re
o	do_il	ver	so	dei	gab	bia	ni
sfio	ro_il	cie	lo	con	le	ma	ni

In questi versi le sillabe toniche (**forti**) e àtone (**deboli**) si alternano formando un **ritmo binario**.

Nel ritmo binario l'accento forte cade ogni due pulsazioni.

La musica delle **marce** è costruita sul ritmo binario.

## Il ritmo ternario

*Angela e Barbara  
ridono e piangono*

1 Forte	2 Debole	3 Debole
------------	-------------	-------------

<i>An</i>	<i>ge</i>	<i>la_e</i>
<i>Bar</i>	<i>ba</i>	<i>ra</i>
<i>ri</i>	<i>do</i>	<i>no_e</i>
<i>pian</i>	<i>go</i>	<i>no</i>

In questi versi troviamo l'alternanza tra **una** sillaba forte e **due** sillabe deboli.

In questo caso abbiamo un ritmo **ternario**.

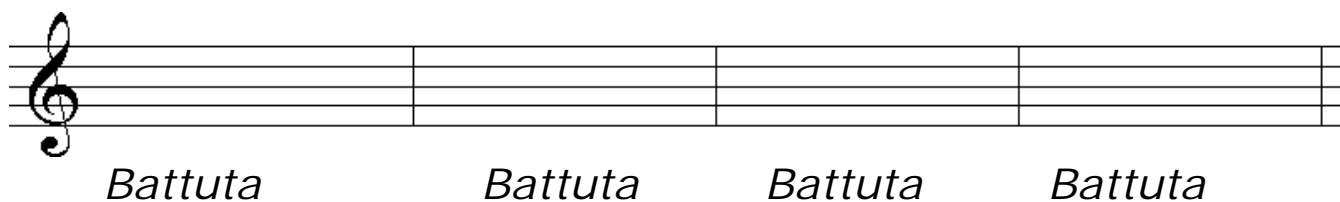
Nel ritmo ternario l'accento forte cade ogni tre pulsazioni.

Il **valzer** è una danza in ritmo ternario.

## Il ritmo nel linguaggio musicale

Nel linguaggio musicale i gruppi ritmici sono chiamati **misure** o **battute**.

Le battute vengono evidenziate tracciando una linea verticale sul pentagramma, detta **stanghetta divisoria**.



All'inizio di ogni battuta ci sarà sempre un accento forte.

Il numero di pulsazioni di ogni battuta determina il ritmo della musica:

- **2 pulsazioni** = ritmo binario
- **3 pulsazioni** = ritmo ternario

Un ritmo molto usato in musica è il **ritmo quaternario**.

Esso si ottiene raddoppiando il ritmo binario e con la seguente successione di accenti:

- forte – debole – mezzoforte – debole.