

ETUDE DES MOTS

1/ Relie le mot à la bonne image.

Un escalier



La cuisine



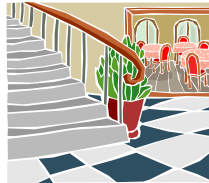
Le jardin



Le salon



La porte



Les toilettes



La fenêtre



La chambre



Les étages

La salle
de bains



Le balcon



La boîte
aux lettres



2/ Dans la liste de mots, entoure les mêmes mots que le mot souligné.

cuisine cousine **coussin** *cuisson* cuisine **corinne** conseil consigne
cuisine

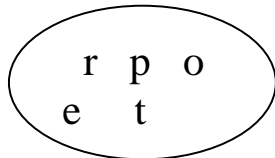
balcon ballon **balcon** bâton bouffon **bouton** *balcon* balcon
bacon

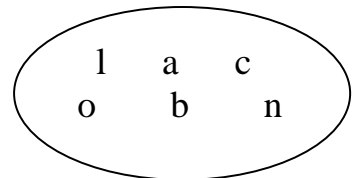
chambre jambe **ambre** chanter chambre charmer clamber **chambre**
charme

jardin jasmin jardin **parfum** radin *jardin* **jardine** larbin
jardin

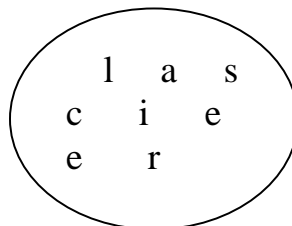
3/ Retrouve le mot caché dans le nuage. Ecris le mot.

escalier



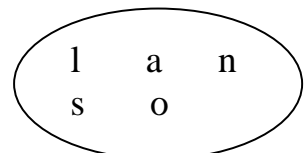
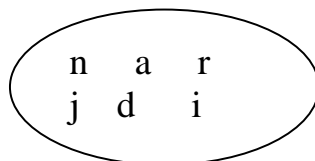


salon



jardin

balcon



porte

4/ Relie les deux syllabes de ces mots.

bal . . . nêtre
 cui . . . din
 éta . . . ge
 fe . . . con
 jar . . . sine

5/ Sépare les mots par un trait.

balconfenêtresalonchambregaragesalledebainscuisineportejardinescalier
 boîteauxlettresmaisontoiletteschambre cuisineportefenêtrebalcongarage

6/ Retrouve les mots cachés dans la grille. Ecris les mots en écriture cursive :

*baignoire balcon boîte chambre cuisine entrée escalier étage fenêtre
 jardin mur porte salon sol toilettes*

B	A	L	C	O	N	F	B	T	S
A	J	E	T	A	G	E	O	O	C
I	A	S	A	L	O	N	I	I	U
G	R	E	S	O	L	E	T	L	I
N	D	N	P	O	R	T	E	E	S
O	I	A	U	M	U	R	J	T	I
I	N	E	N	T	R	E	E	T	N
R	C	C	H	A	M	B	R	E	E
E	S	C	A	L	I	E	R	S	V

.....

.....

.....

.....

ETUDE DE LA PHRASE

7/ Colorie de la même couleur les phrases qui disent la même chose.

La maison a un grand balcon.
Le salon est près de l'entrée.
Le soleil entre par la fenêtre.
Le salon est au soleil.
La maison a un grand balcon.
L'entrée est près du salon.

8/ Relie la bonne phrase à la bonne image. Ecris chaque phrase en écriture cursive.

Ma mère est dans le jardin. .



Toute la famille est à la fenêtre. .



Mes grands-parents sont dans la cuisine. .



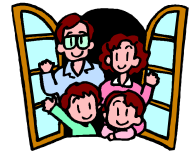
La porte du garage est fermée. .



Il y a des fleurs sur le balcon. .



Grand-père lit un livre à ma soeur. .



.....

.....

.....

.....

.....

.....

9/ Complète la phrase avec le bon mot.

*chambre – cuisine – étage – garage – jardin –
lavabo – salle de bains*

La voiture est dans le

La de mon frère est au premier

Maman prépare le repas dans la

Les fleurs du sont très jolies.

Dans la, il y a une baignoire et un

10/ Coupe la phrase au bon endroit. Ecris la phrase.

Mon père lit un livre dans le jardin.

.....

Le plafond de ma chambre est blanc.

.....

Maman prépare un gâteau dans la cuisine.

.....

Mon père sort la voiture du garage avant de partir.

.....

11/ Remets la phrase dans l'ordre. Ecris la phrase.

salon La fenêtre ouverte du est.

.....

un étage Il y balcon au de a la premier maison.

.....

L' cuisine de escalier près la est de porte la.

.....

12/ Lis les phrases. Dessine ce que tu as compris.

Sur la table de la cuisine, il y a deux verres, une bouteille et une assiette de gâteaux.

L'escalier est au fond du couloir, à côté de la porte des toilettes.

13/ Numérote les phrases dans l'ordre pour faire un texte. Recopie ce texte.

Puis elles traversent le couloir,

Ensuite elles vont dans la cuisine pour prendre un verre d'eau.

Elles ouvrent d'abord la porte d'entrée.

et entrent s'asseoir dans le canapé du salon.

En sortant de l'école, Marie invite son amie à visiter sa maison.

.....

.....

.....

.....

.....

.....

.....

.....

.....

14/ Entoure la bonne réponse pour finir la phrase.

<i>La voiture est dans</i>	<i>le salon / les fleurs / le garage.</i>
<i>La nuit, je dors dans</i>	<i>ma chambre / mon entrée / mon balcon.</i>
<i>Le frigo est dans</i>	<i>le salon / la cuisine / le jardin.</i>
<i>Il y a des fleurs sur</i>	<i>le plafond / le balcon / le couloir.</i>

15/ Relie le début et la fin des phrases.

La fenêtre du salon	.	.	pour aller à l'étage.
Nous montons l'escalier	.	.	les murs sont blancs.
Dans ma chambre	.	.	dans la cuisine.
Le matin, papa boit son café	.	.	est ouverte.

16/ Relie chaque mot à sa définition.

Tu peux le monter ou le descendre.	●	●	<i>Le garage</i>
Il y a des fleurs et des arbres.	●	●	<i>Le plafond</i>
C'est pour les voitures.	●	●	<i>Le jardin</i>
Il sépare les pièces.	●	●	<i>L'escalier</i>
Je le vois quand je suis couché.	●	●	<i>La fenêtre</i>
Tu peux l'ouvrir ou la fermer.	●	●	<i>La porte</i>
Elle a des vitres et des volets.	●	●	<i>Le mur</i>